

Automatické umyvadlové baterie SLU 01N, SLU 02N, SLU 21, SLU 22



SLU 02N

SLU 02M

RETRO-BRONZ

SLU 22

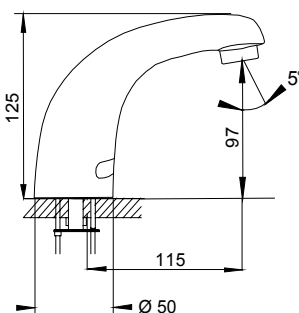
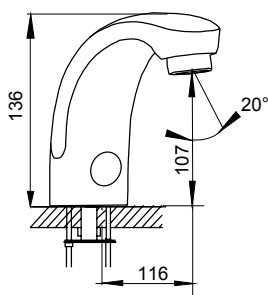
Vlastnosti: 6 L

- úsporný perlátor, průtok 6 l/min
- bezpečnostní funkce vypnutí vody po 5 minutách
- reaguje na přítomnost rukou ve snímané zóně do vzdálenosti 0,3 m od snímače okamžitým spuštěním vody
- k zastavení vody dojde po vyjmutí rukou
- nastavení zpoždění vypnutí vody (v rozsahu 0,25 až 7,75 s) a možnost vypnutí snímače pomocí SLD 03
- SLU 01M, SLU 01N a SLU 21 jsou určeny pro jednotrubkový přívod studené nebo tepelně upravené vody
- SLU 02M, SLU 02N a SLU 22 jsou určeny pro přívod teplé a studené vody, teplota se nastavuje ručně rohovými ventily
- hlídání stavu baterie (u typů s indexem B)
- možnost přepnutí do režimu START/STOP

Rozměry:

SLU 01M, 01N, 02M, 02N

SLU 21, 22



Technické údaje:

Napájecí napětí	
- SLU 01x, SLU 02x	24V DC
- SLU 01xB, SLU 02xB	9V
Příkon	
- při napájení 24V DC	5 W
- při napájení 9V	1,2 W
Životnost baterií	
- lithiová 9 Vss, typ U9VL	cca 2 roky (při 100 sepnutích denně)
Dosah	
- standardně	0 - 0,3 m
- v režimu START/STOP	0,05 - 0,1m
Doporučený pracovní tlak	0,1 - 0,6 MPa
Průtok	6 l/min. (inf. údaj)
Vstup vody	vnější závit G 1/2"

Specifikace dodávky:

SLU 01M	- obj. č. 13019	výtokové ramínko s integrovaným blokem elektroniky, držák pouzdra baterie (pouze u typů s indexem B), elektromagnetický ventil (1 ks), propojovací hadice, rohový ventil (1 ks), silikonový tmel, lithiová napájecí baterie SLA 09 (pouze u typů s indexem B), povrchová úprava retro-bronz (pouze u typů s indexem M)
SLU 01N	- obj. č. 23018	
SLU 21	- obj. č. 03210	
SLU 01MB	- obj. č. 23011	
SLU 01NB	- obj. č. 23019	
SLU 21B	- obj. č. 03215	
SLU 02M	- obj. č. 13029	výtokové ramínko s integrovaným blokem elektroniky, držák pouzdra baterie (pouze u typů s indexem B), elektromagnetický ventil (1 ks), Y-díl, propojovací hadice, rohový ventil se zpětnou klapkou (2 ks), silikonový tmel, lithiová napájecí baterie SLA 09 (pouze u typů s indexem B), povrchová úprava retro-bronz (pouze u typů s indexem M)
SLU 02N	- obj. č. 23028	
SLU 22	- obj. č. 03220	
SLU 02MB	- obj. č. 23021	
SLU 02NB	- obj. č. 23029	
SLU 22B	- obj. č. 03225	

Doporučené příslušenství:

SLZ 01Y	- obj. č. 05012	napájecí zdroj 24V DC pro max. 2 ks umyvadlových baterií (viz str. 84)
SLZ 01Z	- obj. č. 05011	napájecí zdroj 24V DC pro max. 4 ks umyvadlových baterií (viz str. 84)
SLZ 03	- obj. č. 05030	spínaný napájecí zdroj 24V DC, pro max. 9 ks umyvadlových baterií (viz str. 84)
SLZ 04Y	- obj. č. 05041	napájecí zdroj 24V DC na DIN lištu, pro max. 2 ks umyvadlových baterií (viz str. 84)
SLZ 04Z	- obj. č. 05042	napájecí zdroj 24V DC na DIN lištu, pro max. 4 ks umyvadlových baterií (viz str. 84)
SLZ 06	- obj. č. 05060	napájecí zdroj 24V DC pro max. 1 ks umyvadlové baterie (viz str. 84)
SLD 03	- obj. č. 07030	universální dálkové ovládání (viz str. 85)
SLT 04	- obj. č. 09040	termostatický ventil 3/4", průtok 28 l/min při tlaku 0,1 MPa (viz str. 85)
SLT 05	- obj. č. 09050	termostatický ventil 1/2", průtok 42 l/min při tlaku 0,1 MPa (viz str. 85)
SLT 07	- obj. č. 09070	termostatický ventil 3/4", průtok 43 l/min při tlaku 0,1 MPa (viz str. 85)
SLT 08	- obj. č. 09080	termostatický ventil 1", průtok 53 l/min při tlaku 0,1 MPa (viz str. 85)
SLT 09	- obj. č. 09090	termostatický ventil 5/4", průtok 82 l/min při tlaku 0,1 MPa (viz str. 85)
SLT 10	- obj. č. 09100	termostatický ventil 6/4", průtok 155 l/min při tlaku 0,1 MPa (viz str. 85)
SLA 09	- obj. č. 06090	lithiová baterie 9V/1300 mAh, typ U9VL, životnost cca 2 roky při 100 sepnutích denně (pouze u variant s indexem B) (viz str. 85)