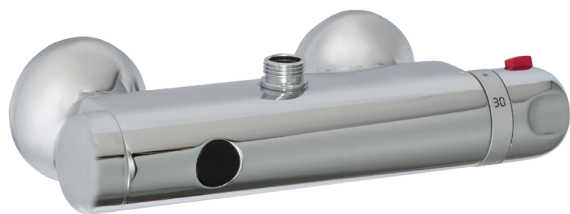


Technický list



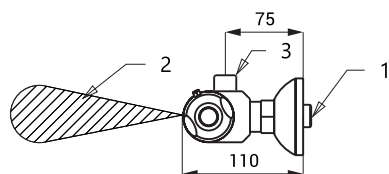
SLS 03

Vlastnosti

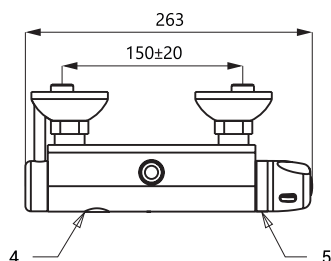


- **hygienický proplach**
- je určeno pro přívod teplé a studené vody, nastavení teploty termostatickou kartuší
- s horním výtokem
- pojistka proti opaření
- reaguje na přítomnost osoby ve snímané zóně spuštěním vody
- k vypnutí vody dojde po vystoupení osoby ze snímané zóny (možno nastavit v rozsahu 0,25 - 7,75 s), standardně 3 s
- bezpečnostní funkce vypnutí vody po 5 minutách
- hlídání stavu baterie (u variant s indexem B)
- možnost přepnutí do režimu START/STOP
- nastavení parametrů pomocí dálkového ovladače SLD 03

Stavební připravenost



- 1 - přívod vody
2 - snímaná zóna
3 - výtok vody
4 - chromované těleso
5 - termostatická kartuše



Technická specifikace

Rozteč přívodů	150 mm
Napájecí napětí	
▪ SLS 03	24 V DC
▪ SLS 03B	9 V
Příkon	
▪ při napájení 24 V DC	3 W
▪ při napájení 9 V	2 W
Životnost baterie	
▪ lithiová 9 V, typ U9VL	cca 2 roky (při 100 sepnutích denně)
Dosah	
▪ standardně	0,6 - 0,75 m
▪ v režimu START/STOP	0,05 - 0,15 m
Doporučený pracovní tlak	0,1 - 0,6 MPa
Vstup vody	vnější závit G 1/2"
Výstup vody	vnější závit G 1/2"

Specifikace dodávky

- SLS 03 - obj. č. 02030 ovládání sprchy s elektronikou, termostatem a elektromagnetickým ventilem,
SLS 03B - obj. č. 02036 etážka (2 ks), chromovaná krytka (2 ks), filtr (2 ks), imbusový klíč,
lithiová napájecí baterie SLA 09 (SLS 03B)

Doporučené příslušenství

- SLZ 01Y - obj. č. 05012 napájecí zdroj 24 V DC pro max. 10 ks sprch
SLZ 01Z - obj. č. 05011 napájecí zdroj 24 V DC pro max. 20 ks sprch
SLZ 04Y - obj. č. 05042 napájecí zdroj 24 V DC na DIN lištu, pro max. 10 ks sprch
SLZ 04Z - obj. č. 05041 napájecí zdroj 24 V DC na DIN lištu, pro max. 20 ks sprch
SLZ 04X - obj. č. 10049 napájecí zdroj 24 V DC na DIN lištu, pro max. 33 ks sprch
SLD 03 - obj. č. 07030 dálkové ovládání pro nastavení parametrů
SLA 09 - obj. č. 06090 lithiová baterie 9V/1200 mAh, typ U9VL, životnost cca 2 roky při 100 sepnutích denně (u variant s indexem B)