

Keramické pisoáry s radarovým splachovačem

SLP 19RS, SLP 23RS, SLP 31RS, SLP 49RS



SLP 19 - GOLEM



SLP 23 - CAPRINO



SLP 31 - LIVO



SLP 49 - CAPRINO PLUS

Vlastnosti



- úsporné splachování jedním litrem vody
- jednoduchá montáž podle montážní šablony
- reaguje pouze na použití pisoáru (vyhodnocuje změny, ke kterým dochází uvnitř pisoáru při průtoku kapaliny)
- doba splachování je nastavitelná od 0,5 do 15,5 sekundy
- vstupní zpoždění (min. délka změn registrovaných radarovým senzorem nutná pro vyvolání spláchnutí) je nastavitelné od 6 do 15 s
- nastavení parametrů pomocí dálkového ovládání SLD 04 bez nutnosti demontáže pisoáru (akustická indikace nastavování)
- samočinné spláchnutí po 6 hodinách od posledního sepnutí ventilu
- možnost regulace průtoku vody kulovým ventilem
- po spláchnutí provede splachovač krátké doplnění vody do sifonu

Technická specifikace

Napájecí napětí

- SLP 19RB, 31RB, 49RB 6V
- SLP 19RS, 23RS, 31RS, 49RS 24V DC
- SLP 19RZ, 23RZ, 31RZ, 49RZ 230V AC/50Hz

Příkon

- při napájení 24V DC 8 W
- při napájení 6V 3 W

Doporučený pracovní tlak

0,1 - 0,6 MPa

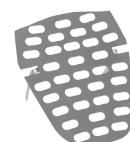
Průtok 12 l/min (inf. údaj)

Vstup vody vnější závit G 1/2"

Výstup vody výtoková armatura s těsněním



SLA 11

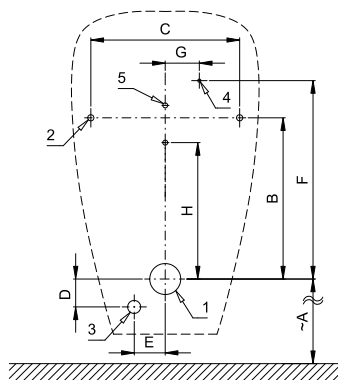


SLA 26

Specifikace dodávky

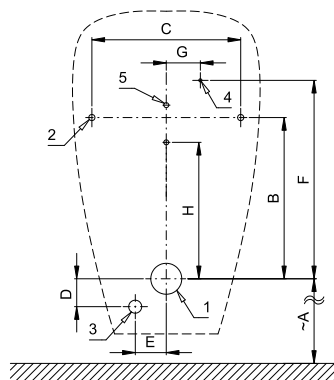
- | | | | |
|----------|---|---------------|--|
| SLP 19RS | - | obj. č. 11195 | keramický pisoár, montážní lišta s radarovým splachovačem, elektromagnetický ventil, propojovací hadice, rohový ventil, speciální vtoková armatura s těsněním, sifon, upevňovací sada, montážní šablona, integrovaný napájecí zdroj (pouze u typů s indexem Z) |
| SLP 19RZ | - | obj. č. 01195 | |
| SLP 23RS | - | obj. č. 11235 | |
| SLP 23RZ | - | obj. č. 01235 | |
| SLP 31RS | - | obj. č. 11315 | |
| SLP 31RZ | - | obj. č. 01315 | |
| SLP 49RS | - | obj. č. 11495 | |
| SLP 49RZ | - | obj. č. 01495 | |
| SLP 19RB | - | obj. č. 11197 | keramický pisoár, montážní lišta s radarovým splachovačem a pouzdem pro bateriové napájení, elektromagnetický ventil, propojovací hadice, rohový ventil, vtoková armatura s těsněním, sifon, upevňovací sada, napájecí baterie 4ks AA alkalické, 1.5 V, 2700 mAh |
| SLP 31RB | - | obj. č. 11317 | |
| SLP 49RB | - | obj. č. 01491 | |

Stavební připravenost



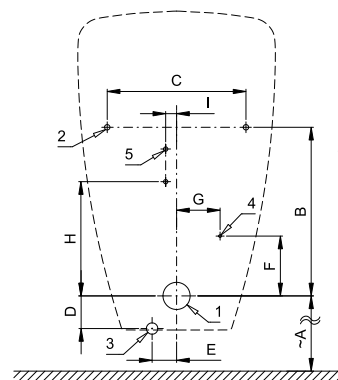
SLP 19

- 1 - odpadní potrubí Ø 50 mm
- 2 - 2x otvor pro úchyty
- 3 - přívod vody G 1/2"
- 4 - napájecí kabel 24V nebo 230V
- 5 - 2x otvor pro hmoždinku Ø 8 mm



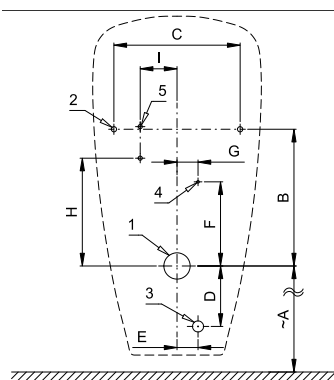
SLP 23

- 1 - odpadní potrubí Ø 50 mm
- 2 - 2x otvor pro úchyty
- 3 - přívod vody G 1/2"
- 4 - napájecí kabel 24V nebo 230V
- 5 - 2x otvor pro hmoždinku Ø 8 mm



SLP 31

- 1 - odpadní potrubí Ø 50 mm
- 2 - 2x otvor pro úchyty
- 3 - přívod vody G 1/2"
- 4 - napájecí kabel 24V nebo 230V
- 5 - 2x otvor pro hmoždinku Ø 8 mm



SLP 49

- 1 - odpadní potrubí Ø 50 mm
- 2 - 2x otvor pro úchyty
- 3 - přívod vody G 1/2"
- 4 - napájecí kabel 24V nebo 230V
- 5 - 2x otvor pro hmoždinku Ø 8 mm

Rozměry (mm)	A	B	C	D	E	F	G	H	I
SLP 19 - GOLEM	400	260	240	45	50	320	55	220	
SLP 23 - CAPRINO	400	260	240	45	50	320	55	220	
SLP 31 - LIVO	390	310	255	60	45	110	80	210	20
SLP 49 - CAPRINO PLUS	400	260	240	115	40	160	40	205	70



Doporučené příslušenství

- SLZ 01Y - obj. č. 05012 napájecí zdroj 24V DC pro max. 5 ks splachovačů
- SLZ 01Z - obj. č. 05011 napájecí zdroj 24V DC pro max. 9 ks splachovačů
- SLZ 04Y - obj. č. 05042 napájecí zdroj 24V DC na DIN lištu pro max. 5 ks splachovačů
- SLZ 04Z - obj. č. 05041 napájecí zdroj 24V DC na DIN lištu pro max. 9 ks splachovačů
- SLZ 04 - obj. č. 07040 dálkové ovládání pro nastavení parametrů radarového splachovače
- SLR 01L - obj. č. 08015 rám do sádkartonu pro pisoár s radarovým splachovačem na montážní liště
- SLA 11 - obj. č. 06110 plastové sítko do pisoárů - oranžové, vůně mango
- SLA 11A - obj. č. 06111 plastové sítko do pisoárů - červené, vůně kiwi grep
- SLA 11B - obj. č. 06112 plastové sítko do pisoárů - transparentní, vůně med
- SLA 11C - obj. č. 06113 plastové sítko do pisoárů - modré, vůně květ bavlny
- SLA 26 - obj. č. 06260 nerezové sítko do pisoárů Golem (jen pro SLP 19)