

Radarový splachovač pro pisoár Antero 840143 SLP 99



SLP 99RS

Varianta SLP 99RZ má navíc napájecí zdroj SLZ 06



Varianta RB má navíc pouzdro s 4 ks alkalických baterií

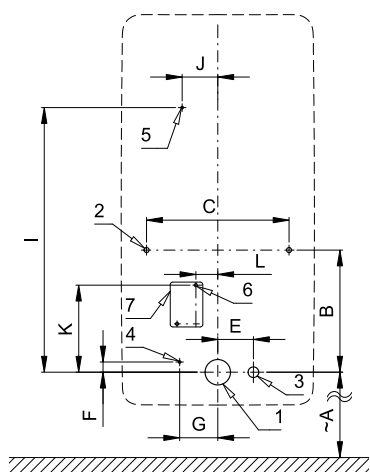


Vlastnosti



- URČENO PRO PISOÁR Antero (Laufen) č. 840134
- PISOÁR SE MUSÍ ZASÍLAT NA OSAZENÍ (RADAROVÉ ČIDLO JE NALEPENO NA ZADNÍ STRANĚ PISOÁRU)
- SLP 99RS - předstěnová montáž (přívod vody je realizován flexi hadičkami)
- SLP 99RZ - 230V AC, včetně napájecího zdroje
- SLP 99RB - 6V, včetně pouzdra s 4ks napájecích baterií
- úsporné splachování jedním litrem vody
- celý splachovací systém je umístěn za pisoárem
- reaguje pouze na použití pisoáru (vyhodnocuje změny, ke kterým dochází uvnitř pisoáru při průtoku kapaliny)
- doba splachování je nastavitelná od 0,5 do 15,5 sekundy
- vstupní zpoždění (min. délka změn registrovaných radarovým senzorem nutná pro vyvolání spláchnutí) je nastavitelné od 6 do 15 s
- nastavení parametrů pomocí dálkového ovládání SLD 04 bez nutnosti demontáže pisoáru (akustická indikace nastavování)
- samočinné spláchnutí po 6 hodinách od posledního sepnutí ventilu
- možnost regulace průtoku vody rohovým (kulovým) ventilem
- po spláchnutí provede splachovač krátké doplnění vody do sifonu

Stavební připravenost



- 1 - odpadní potrubí Ø 50 mm
- 2 - 2x otvory pro úchyty
- 3 - přívod vody G 1/2"
- 4 - napájecí kabel 230V (SLP 99RZ)
- 5 - napájecí kabel 24V (SLP 99RS)
- 6 - 2x otvor pro hmoždinku Ø 8 mm
- 7 - Napájecí zdroj SLZ06 u verze SLP 99RZ

Rozměry (mm)	A	B	C	D	E	F	G	I	J	K	L
SLP 99 - Antero	350	240	280		70	20	75	520	70	171	43

Technická specifikace

Napájecí napětí

- SLP 99RS 24V DC
- SLP 99RZ 230V AC/50Hz
- SLP 99RB 6V

Příkon

- při napájení 24V DC 8 W
- při napájení 6V 3 W

Doporučený pracovní tlak

0,1 - 0,6 MPa

Průtok

12 l/min (inf. údaj)

Vstup vody

vnější závit G 1/2"

Výstup vody

výtoková armatura s těsněním

Ilustrační foto:



SLA 11



SLA 11A



SLA 11B



SLA 11C

Specifikace dodávky

- SLP 99RS - obj. č. 11995 radarový splachovač lepený, elektromagnetický ventil, propojovací hadice, rohový ventil, vtoková armatura s těsněním, sifon, integrovaný napájecí zdroj (pouze u SLP99RZ)
- SLP 99RZ - obj. č. 01995
- SLP 99RB - obj. č. 11997 pouzdro na baterie, napájecí baterie 4ks AA alkalické, 1,5V, 2700 mAh (pouze u SLP 99RB)

Doporučené příslušenství

- SLZ 01Y - obj. č. 05012 napájecí zdroj 24V DC pro max. 5 ks splachovačů
- SLZ 01Z - obj. č. 05011 napájecí zdroj 24V DC pro max. 9 ks splachovačů
- SLZ 04Y - obj. č. 05042 napájecí zdroj 24V DC na DIN lištu pro max. 5 ks splachovačů
- SLZ 04Z - obj. č. 05041 napájecí zdroj 24V DC na DIN lištu pro max. 9 ks splachovačů
- SLD 04 - obj. č. 07040 dálkové ovládání pro nastavení parametrů radarového splachovače
- SLR 01L - obj. č. 08015 rám do sádkartonu pro pisoár s radarovým splachovačem na montážní liště
- SLA 11 - obj. č. 06110 vonné sítko do pisoárů - oranžové, vůně mango
- SLA 11A - obj. č. 06111 vonné sítko do pisoárů - červené, vůně kiwi grep
- SLA 11B - obj. č. 06112 vonné sítko do pisoárů - transparentní, vůně med
- SLA 11C - obj. č. 06113 vonné sítko do pisoárů - modré, vůně květ bavlny
- SLA 36 - obj. č. 06360 sada 4 ks alkalických baterií AA, 1,5 V, 2700 mAh (pouze pro SLP 99RB)