

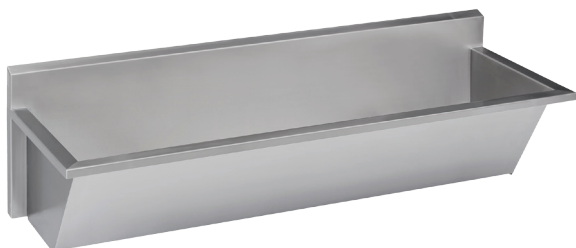
Lékařský mycí žlab SLUN 54 - 56

Automatický samonosný žlab SLUN 50E(T) - 53E(T)

Vlastnosti



- pro použití ve zdravotnictví
- nerezový závěsný lékařský mycí žlab
- SLUN 54 - 750 mm, SLUN 55 - 1500 mm, SLUN 56 - 2250 mm
- žlab je možné na zakázku vyrobit v požadované délce
- otvor pro sifon na pravé straně (možnost změny na objednávku)
- materiál CrNi (AISI-304)
- povrch matný

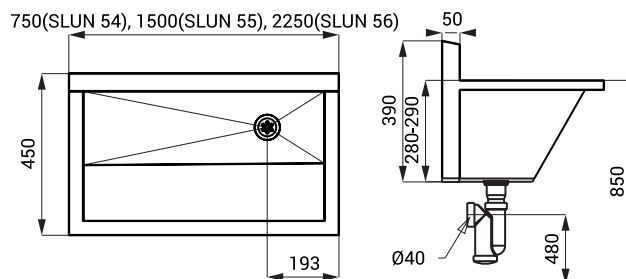


SLUN 54

Specifikace dodávky

- SLUN 54 - obj. č. 93540 nerezový mycí žlab, sifon,
SLUN 55 - obj. č. 93550 úchyťová sada
SLUN 56 - obj. č. 93560

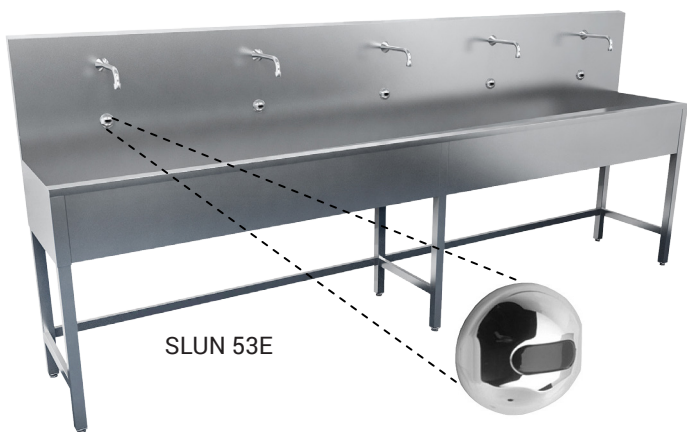
Rozměry



Vlastnosti



- pro použití ve zdravotnictví
- nerezové samonosné žlaby se zabudovanou elektronikou
- SLUN 50E, ET - délka 1250 mm (2 ks elektroniky)
- SLUN 51E, ET - délka 1900 mm (3 ks elektroniky)
- SLUN 52E, ET - délka 2500 mm (4 ks elektroniky)
- SLUN 53E, ET - délka 3000 mm (5 ks elektroniky)
- žlaby je možné na zakázku vyrobit v požadované délce
- materiál CrNi (AISI-304)
- regulace teploty se provádí u variant s indexem E rohovými ventily, u variant s indexem ET termostatickým ventilem
- povrch matný



SLUN 53E

Specifikace dodávky

- SLUN 50E - obj. č. 93501 nerezový automatický mycí
SLUN 51E - obj. č. 93511 žlab, elektroniky, výtoky,
SLUN 52E - obj. č. 93521 elektromagnetické ventily
SLUN 53E - obj. č. 93531 (dle počtu elektronik),
SLUN 50ET - obj. č. 93503 propojovací hadice, rohový
SLUN 51ET - obj. č. 93513 ventil se zpětnou klapkou,
SLUN 52ET - obj. č. 93523 (2ks), sifon, termostatický
SLUN 53ET - obj. č. 93533 ventil (pouze u variant ET)

Technická specifikace

- Doporučený pracovní tlak 0,1 - 0,6 MPa
Průtok 12 l/min. (inf. údaj)
Vstup vody vnější závit G 1/2"
Nastavení teploty vody rohovými ventily nebo termostatickým ventilem
Napájecí napětí 24V DC

Doporučené příslušenství

- SLZ 01Y - obj. č. 05012 napájecí zdroj 24V DC pro max. 2 ks výtokových ramínek
SLZ 01Z - obj. č. 05011 napájecí zdroj 24V DC pro max. 4 ks výtokových ramínek
SLZ 03 - obj. č. 05030 spínací napájecí zdroj 24V DC pro max. 9 ks výtokových ramínek
SLZ 04Y - obj. č. 05042 napájecí zdroj 24V DC na DIN lištu, pro max. 5 ks výtokových ramínek
SLZ 04Z - obj. č. 05041 napájecí zdroj 24V DC na DIN lištu, pro max. 9 ks výtokových ramínek
SLD 03 - obj. č. 07030 universální dálkové ovládání

Rozměry

