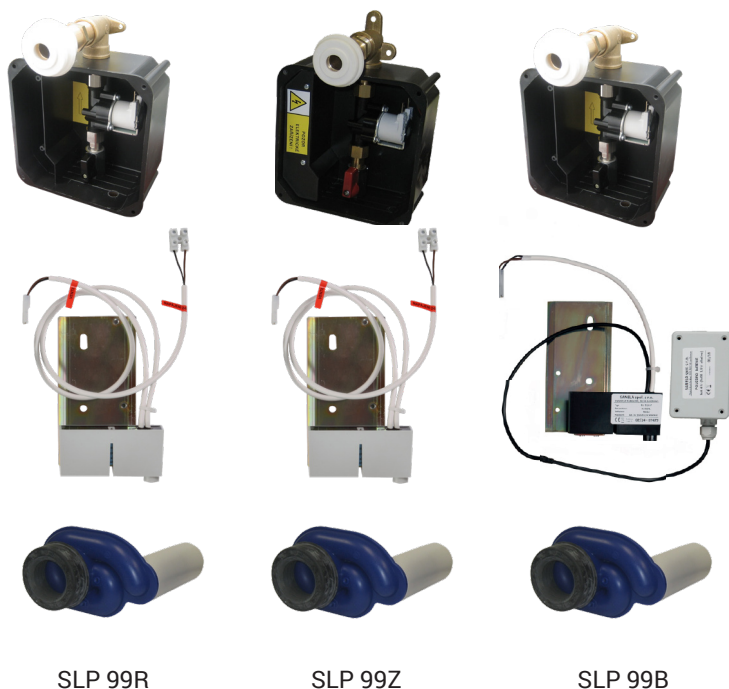


Radarový splachovač pro pisoár SMART (Serel) 0129AZS SLP 99



SLP 99R

SLP 99Z

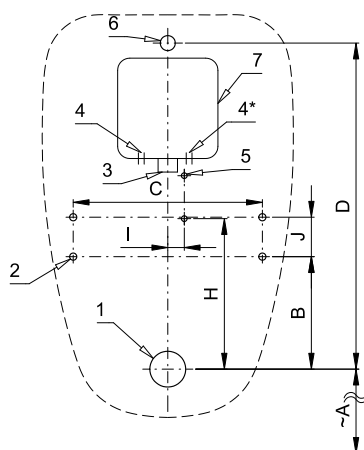
SLP 99B

Vlastnosti



- URČENO PRO PISOÁR SMART(Serel) 0129AZS
- obsahuje Bluetooth ovládání (aplikace Sanela control ke stažení)
- PISOÁR SE MUSÍ ZASÍLAT NA OSAZENÍ (RADAROVÉ ČIDLO JE NALEPENO NA ZADNÍ STRANĚ PISOÁRU) (u varinat s indexem R a Z)
- PISOÁR SE MUSÍ ZASÍLAT NA OSAZENÍ (RADAROVÉ ČIDLO SE MUSÍ NASTAVIT NA KERAMICE) (u variant s indexem B)
- SLP 99R - 24 V DC, součástí výrobku je montážní box s výtokovou armaturou, je nutno ho vestavět do stěny v prostoru za pisoárem
- SLP 99Z - 230 V AC, včetně napájecího zdroje
- SLP 99B - 6 V, včetně pouzdra se 4 ks napájecích baterií
- úsporné splachování jedním litrem vody
- celý splachovací systém je umístěn za pisoárem
- reaguje pouze na použití pisoáru (vyhodnocuje změny, ke kterým dochází uvnitř pisoáru při průtoku kapaliny)
- doba splachování je nastavitelná od 0,5 do 15,5 sekundy
- nastavení parametrů a komunikace s elektronikou pomocí aplikace Sanela control (Bluetooth) nebo dálkového ovladače SLD 04 bez nutnosti demontáže pisoáru (akustická indikace nastavování)
- samočinné spláchnutí po 6 hodinách od posledního sepnutí ventilu
- možnost regulace průtoku vody kulovým ventilem
- po spláchnutí provede splachovač krátké doplnění vody do sifonu

Stavební připravenost



- 1 - odpadní potrubí Ø 50 mm
- 2 - 4 x otvory pro úchyty
- 3 - přívod vody G 3/4"
- 4 - napájecí kabel 24 V DC nebo 230 V AC
- 5 - 2 x otvor pro hmoždinku Ø 50 mm
- 6 - výtoková armatura s těsněním
- 7 - montážní krabice se šroubením a ventilem

Rozměry (mm)	A	B	C	D	H	I	J
SLP 99 - SMART	425	157	264	455	210	23	55

* pro výšku přední hrany pisoáru 650 mm nad zemí

Technická specifikace

Rozměr montážní krabice

140 x 140 x 75 mm

Napájecí napětí

- SLP 99R 24 V DC
- SLP 99Z 230 V AC/50 Hz
- SLP 99B 6 V

Příkon

- při napájení 24 V DC 8 W
- při napájení 6 V 3 W

Doporučený pracovní tlak

0,1 - 0,6 MPa

Průtok

18 l/min (inf. údaj)

Vstup vody

vnější závit G 3/4"

Výstup vody

výtoková armatura s těsněním

Ilustrační foto:



SLA 11



SLA 11A



SLA 11B



SLA 11C

Specifikace dodávky

- SLP 99R - obj. č. 01994 radarový splachovač včetně modulu Bluetooth na montážní liště, montážní box s výtokovou armaturou, těsněním a elektromagnetickým ventilem, sifon, napájecí zdroj (SLP 99Z),
- SLP 99Z - obj. č. 21994 4 ks AA alkalických baterií, 1,5 V, 2700 mAh s pouzdrům (SLP 99B)
- SLP 99B - obj. č. 21996

Automatické splachovače pisoárů

Doporučené příslušenství

SLZ 01Y	- obj. č. 05012	napájecí zdroj 24 V DC pro max. 5 ks splachovačů
SLZ 01Z	- obj. č. 05011	napájecí zdroj 24 V DC pro max. 9 ks splachovačů
SLZ 04Y	- obj. č. 05042	napájecí zdroj 24 V DC na DIN lištu, pro max. 5 ks splachovačů
SLZ 04Z	- obj. č. 05041	napájecí zdroj 24 V DC na DIN lištu, pro max. 9 ks splachovačů
SLZ 04X	- obj. č. 10049	napájecí zdroj 24 V DC na DIN lištu, pro max. 15 ks splachovačů
SLZ 06	- obj. č. 05060	napájecí zdroj 24 V DC pro max. 1 ks splachovače
SLD 04	- obj. č. 07040	dálkové ovládání pro nastavení parametrů
SLA 11	- obj. č. 06110	vonné sítko do pisoárů - oranžové, vůně mango
SLA 11A	- obj. č. 06111	vonné sítko do pisoárů - červené, vůně kiwi grep
SLA 11B	- obj. č. 06112	vonné sítko do pisoárů - transparentní, vůně zimolez
SLA 11C	- obj. č. 06113	vonné sítko do pisoárů - modré, vůně květ bavlny
SLA 36	- obj. č. 06360	sada 4 ks alkalických baterií AA, 1,5 V, 2700 mAh (u variant s indexem B)
APLIKACE SANELA CONTROL		ke stažení na App Store a Obchod Play