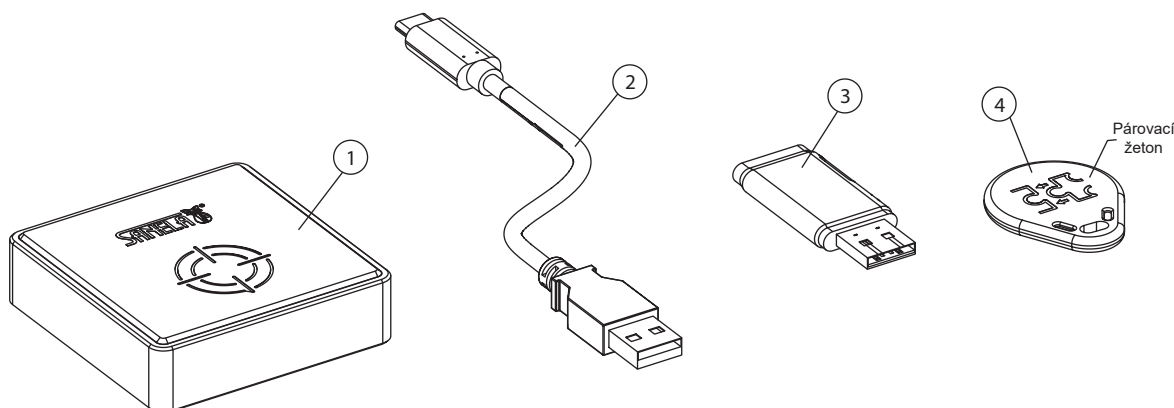




Instalační návod pro službu Sanela Server a aplikaci Sanela RFID Creator

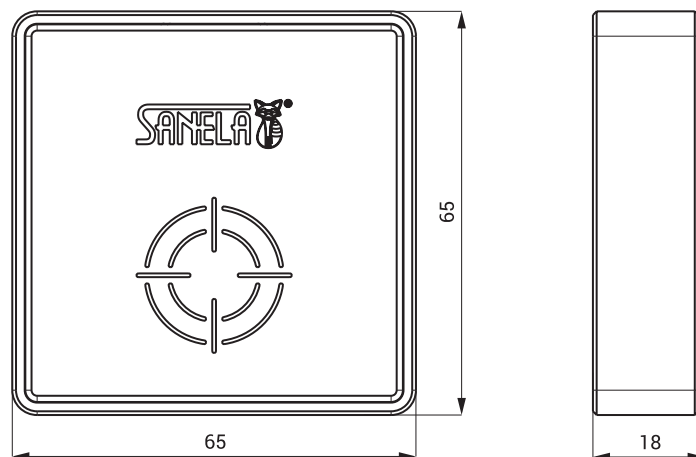
CS Specifikace dodávky

SLZA 38 - Obj. č. (Code Nr.) - 89380



Pozice / Position	Počet / Quantity
1	1
2	1
3	1
4	2

CS Rozměry



Obsah

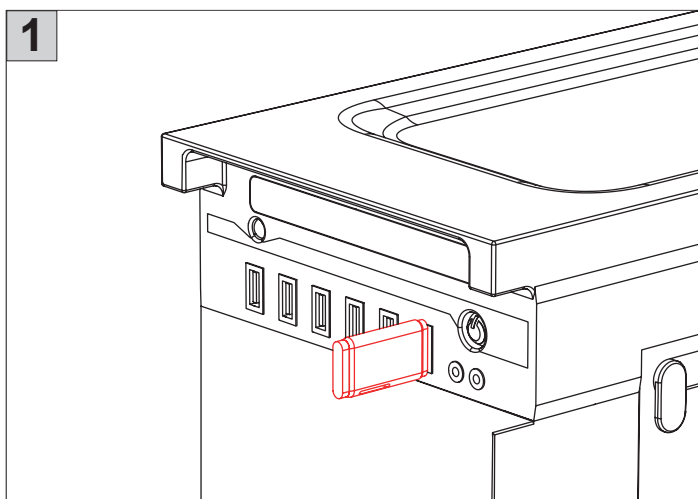
1	(A) Mono verze.....	1
1.1	Instalace služby server.....	1
1.2	Instalace aplikace Sanela RFID creator (A), (B).....	2
2	(B) Server/klient	5
2.1	Instalace služby server.....	5
2.2	Konfigurace služby serveru (B)	6
2.3	Instalace aplikace Sanela RFID creator (B)	7
2.4	První spuštění	7
3	První spuštění (A), (B).....	7
3.1	Nastavení připojení	8
3.2	Nastavení čtečky	8

1. (A) Mono verze

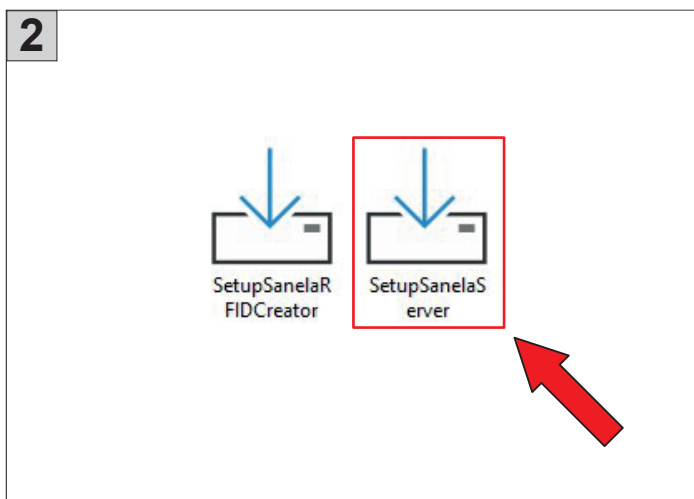
- Použití pro jedno PC (aplikace i server je spuštěn na jednom zařízení).
- Je potřeba nainstalovat jak serverovou službu Sanela Server (SetupSanelaServer.exe), tak i klientskou aplikaci Sanela RFID Creator (SetupSanelaRFIDCreator.exe).
- Minimální požadavky na instalaci: - desktopová verze MS Windows 10 a vyšší.
- 4 GB RAM, architektura x86



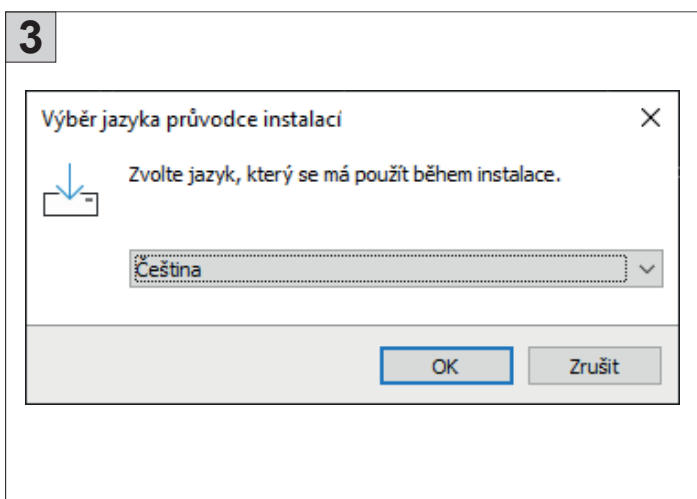
1.1 Instalace služby Sanela server (A)



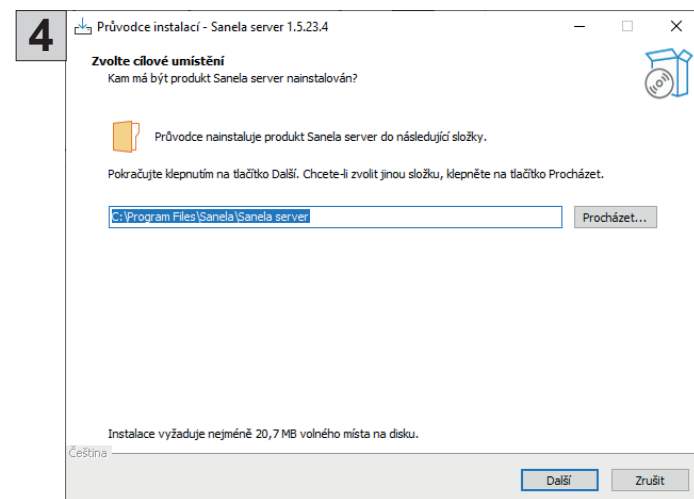
Do PC, na kterém bude provozována služba Sanela Server a aplikace Sanela RFID Creator vložit USB Flashdisk (součást balení) s instalačními soubory.



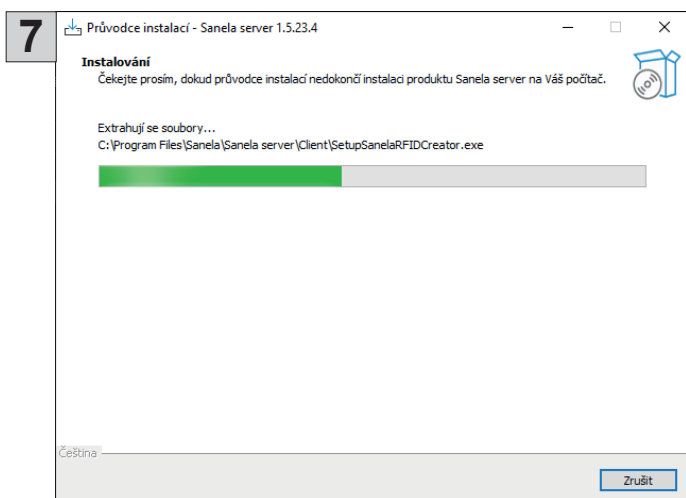
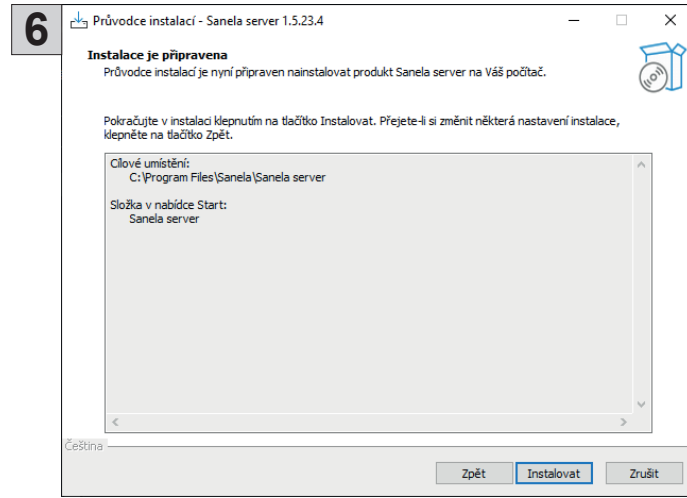
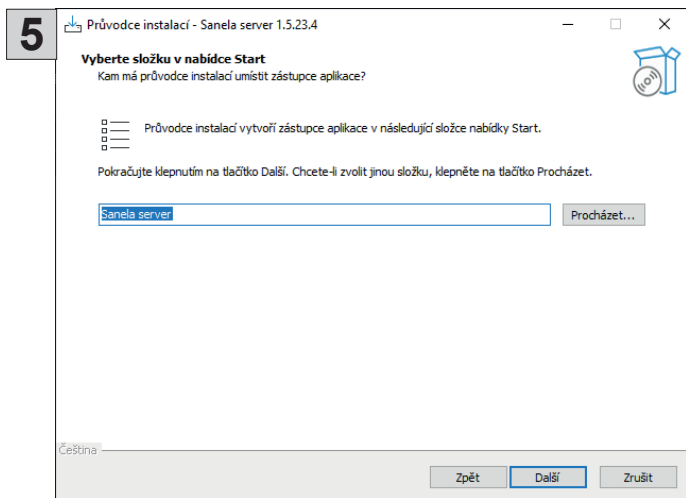
Z flashdisku spustit instalační soubor **SetupSanelaServer.exe**.



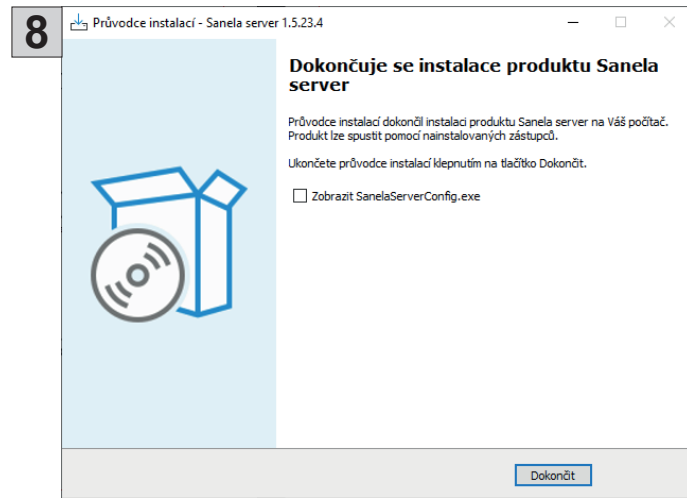
Vybrat jazyk a následně zvolit **OK**, poté se spustí průvodce instalací.



Pokračovat dle instrukcí na obrazovce.

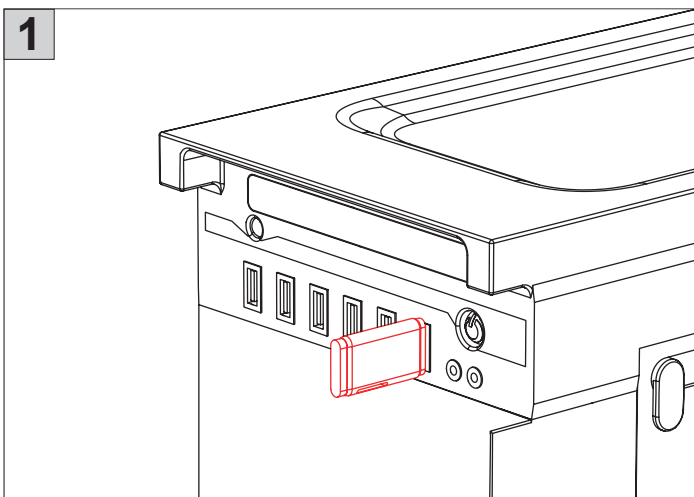


Vyčkat na dokončení instalace.

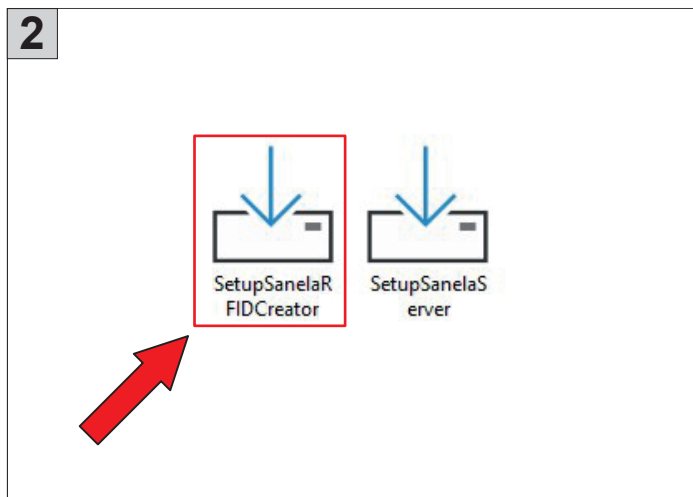


Zvolit **Dokončit** pro ukončení průvodce instalací.

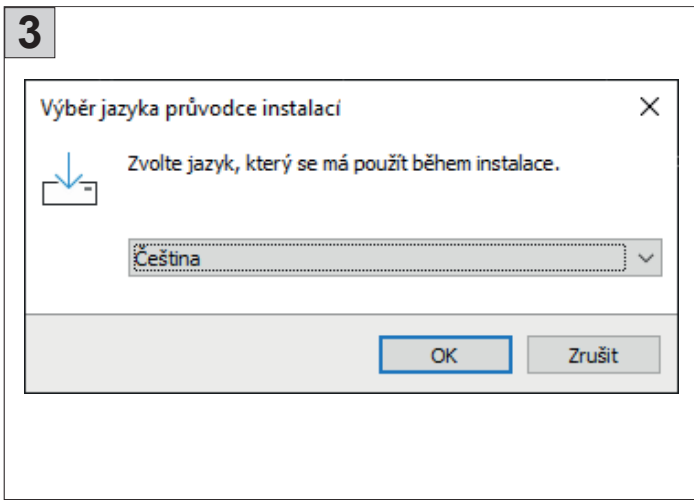
1.2 Instalace aplikace Sanela RFID creator (A), (B)



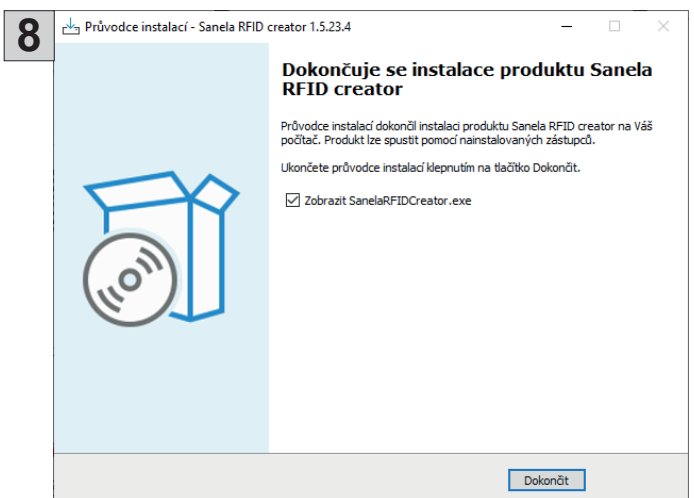
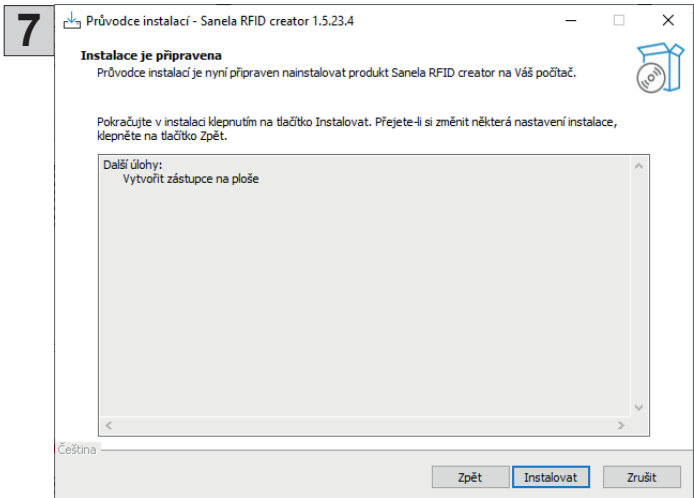
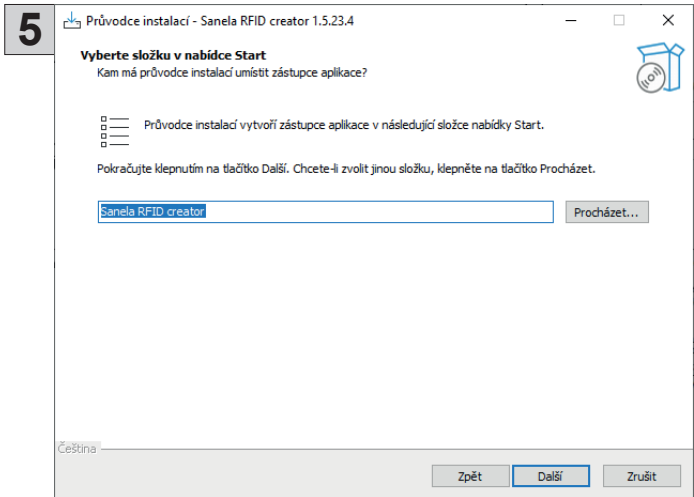
Do PC, na kterém je nainstalována služba Sanela Server vložit USB Flashdisk (součástí balení) s instalačními soubory pro software.



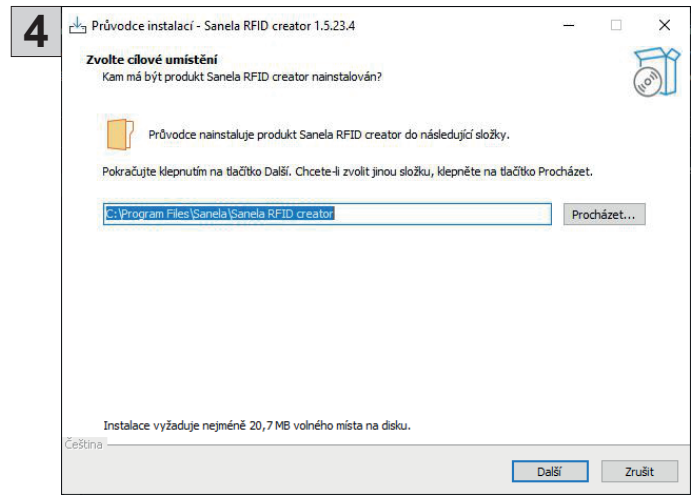
Z flashdisku spustit instalační soubor **SetupSanelaServer.exe**.



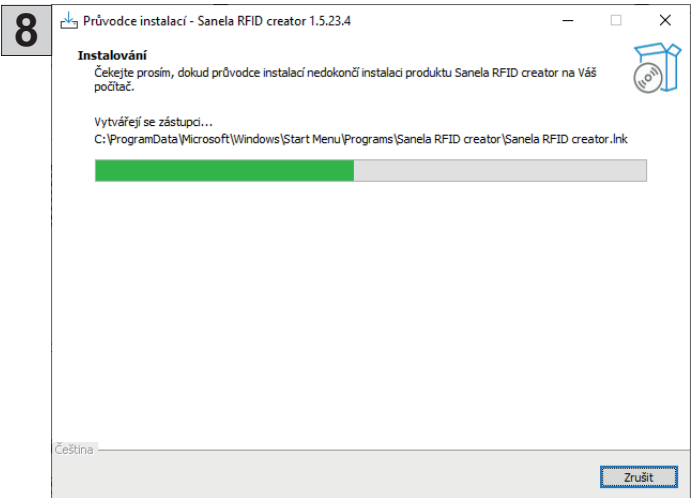
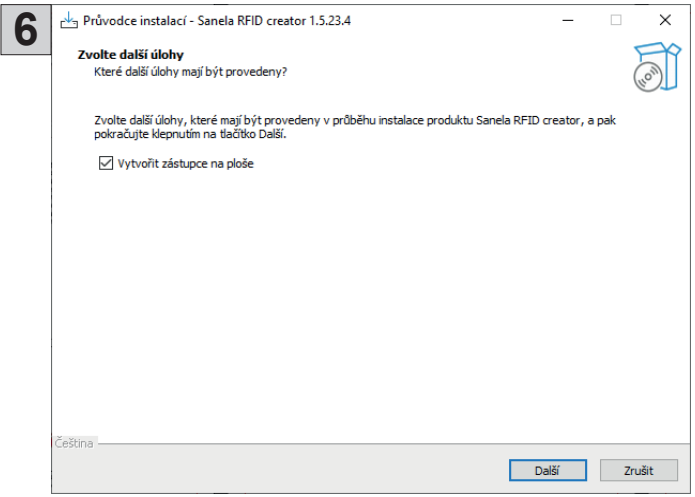
Vybrat jazyk a následně stisknout **OK**, poté se spustí průvodce instalací.



Zvolit **Dokončit** pro ukončení průvodce instalací.



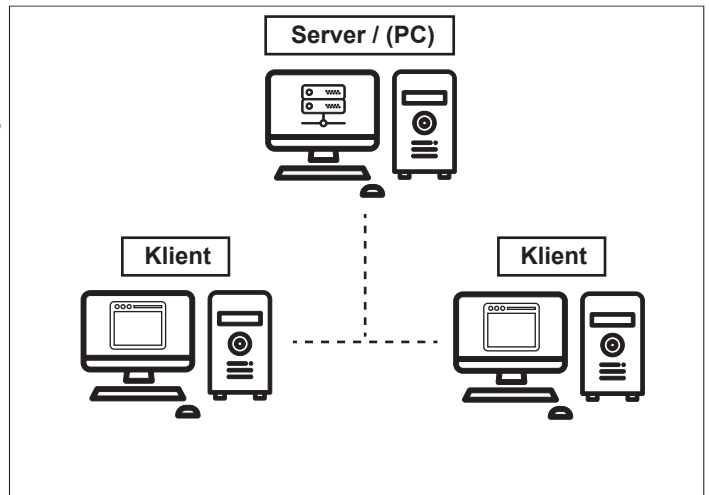
Pokračovat dle instrukcí na obrazovce.



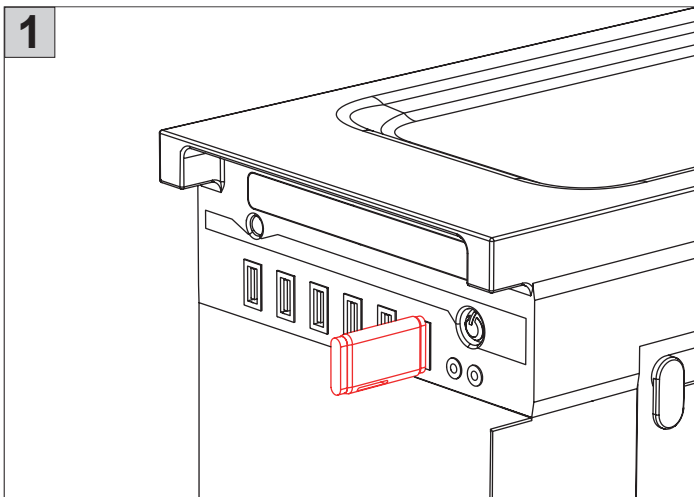
Vyčkat na dokončení instalace.

2. (B) Server/klient

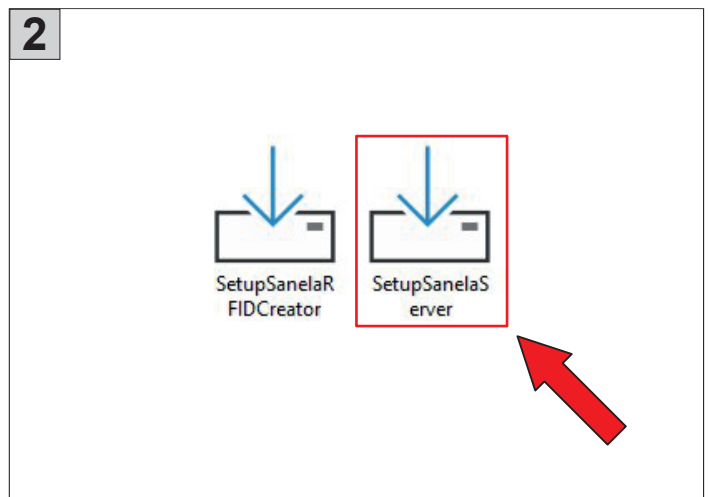
- Použití pro více PC.
 - Na server nainstalovat službu Sanela Server (SetupSanelaServer.exe). Ostatní PC se připojují jako klient.
- Alternativa:** Službu je možné nainstalovat na PC v síti, která bude sloužit jako „server“ tudíž musí být neustále spuštěna, aby bylo možné se přihlásit z klientských PC.
- Na jednotlivé PC nainstalovat klientskou aplikaci Sanela RFID Creator (SetupSanelaRFIDCreator.exe)
 - Minimální požadavky na instalaci:
 - Windows Server 2016 a vyšší.
 - desktopová verze MS Windows 10 a vyšší.
 - 4GB RAM, architektura x89
 - **Upozornění:** Pro tuto instalaci se obraťte na svého správce sítě nebo na odborného pracovníka v oblasti IT.



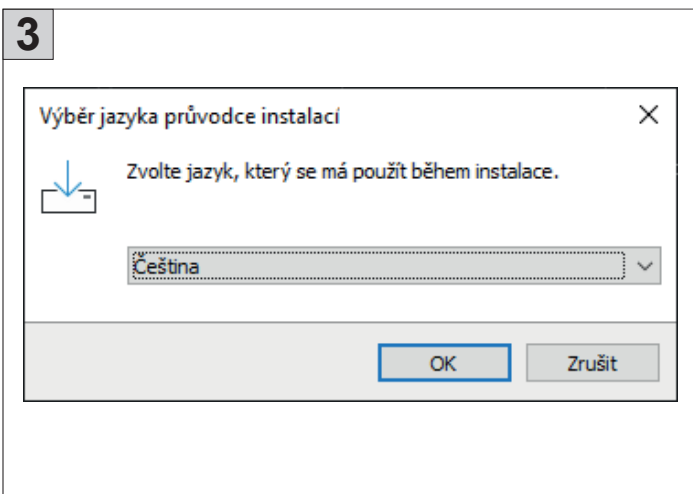
2.1. Instalace služby Sanela server (B)



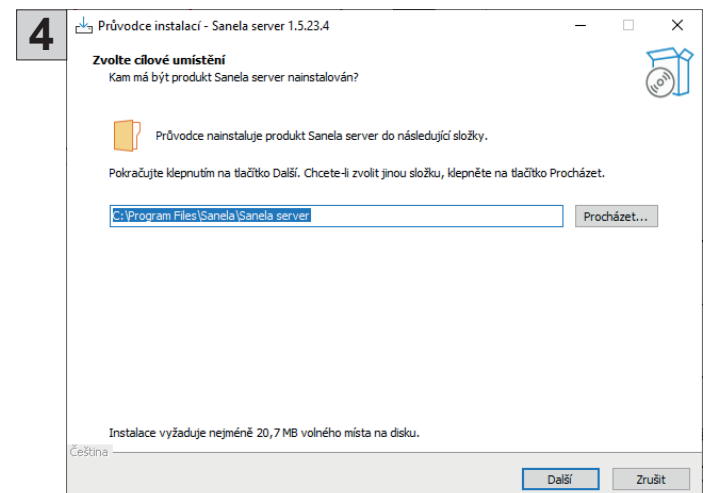
Do serveru/sPC, na které bude provozována služba Sanela Server vložit USB Flashdisk (součástí balení) s instalačními soubory.



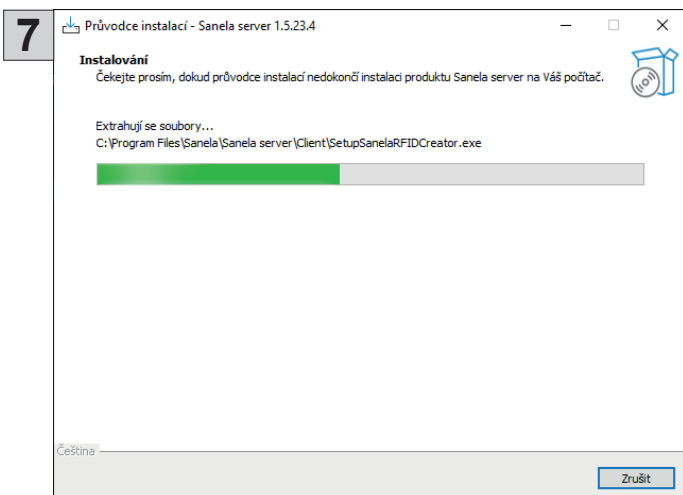
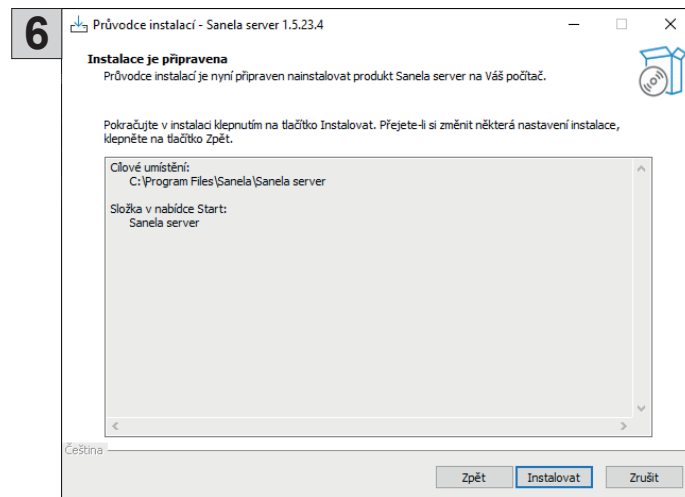
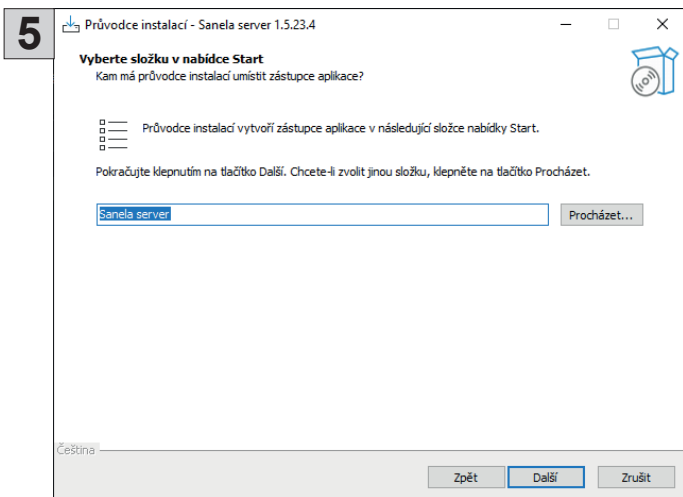
Z flashdisku spustit instalační soubor **SetupSanelaServer.exe**.



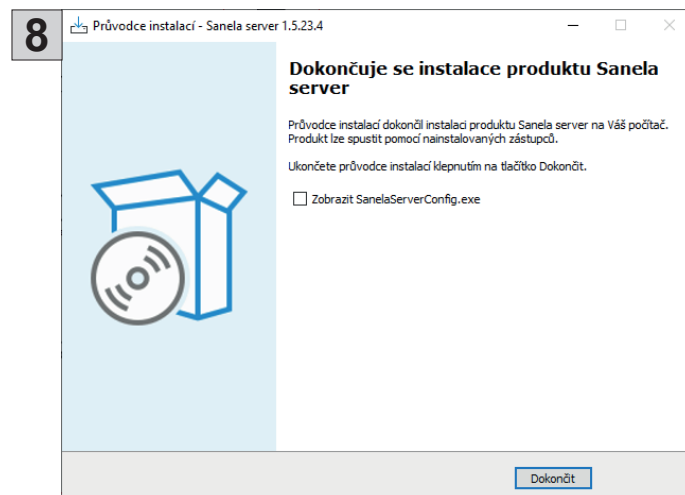
Vybrat jazyk a následně zvolit **OK**, poté se spustí průvodce instalací.



Pokračovat dle instrukcí na obrazovce.



Vyčkat na dokončení instalace.



Po dokončení instalace se automaticky nastaví hodnota portu na 8081.

Pro změnu výchozího portu zaškrtnout před dokončení instalace „**Zobrazit SanelaServerConfig.exe**“ viz kapitola 2.2.

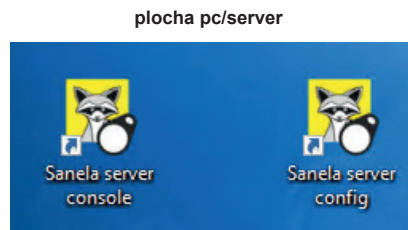
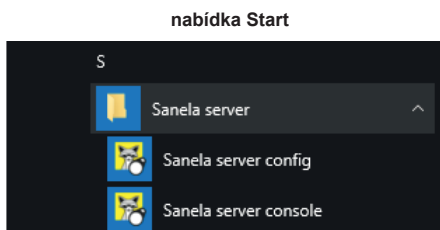
Zvolit **Dokončit** pro ukončení průvodce instalací.

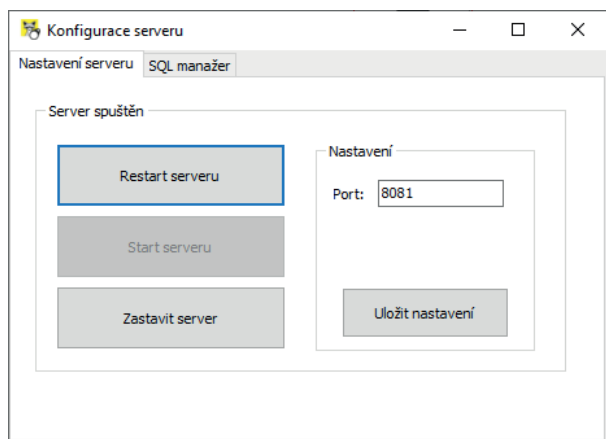
Následně je nutné na serveru nastavit pravidla a výjimky ve firewall pro zvolený port. V případě potřeby se obraťte na svého správce sítě.

2.2 Konfigurace služby serveru (B)

Nastavení služby Sanela server umožní aplikace **Sanela server config** a **Sanela server console**, která je po instalaci umístěna v nabídce Start, na ploše stanice/serveru nebo v kořenovém adresáři služby Sanela server.

Sanela server config - utilita pro konfiguraci serveru
Sanela server console - zobrazí logy a běžící služby





Sanela server config

- Umožňuje:
 - Restart serveru / Start serveru / Zastavit server
 - změna portu

Při změně portu nastavit pravidla a výjimky ve firewall!

- Pro uložení nastavení zvolit „Uložit nastavení“

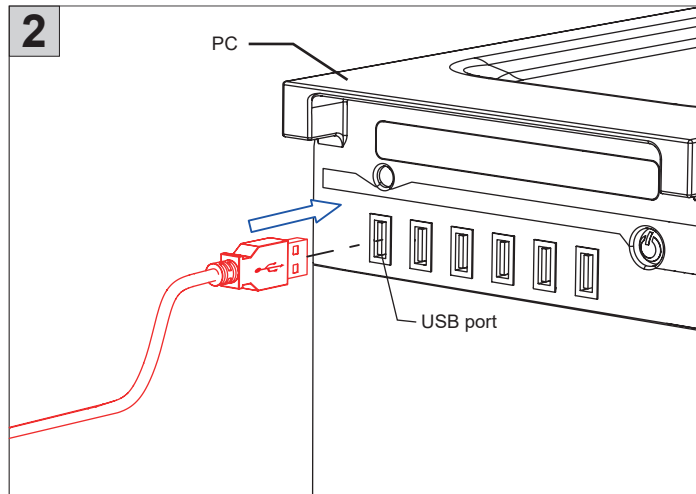
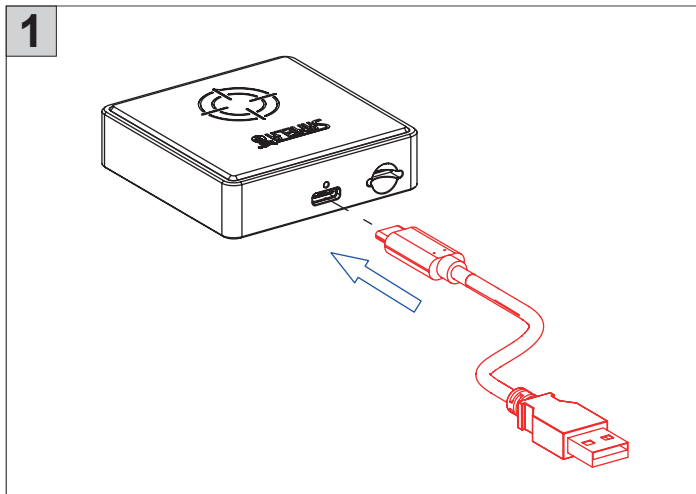
2.3 Instalace aplikace Sanela RFID creator

Na stanice, které budou sloužit jako klient nainstalovat aplikaci Sanela RFID creator viz kapitola 1.2 Instalace aplikace Sanela RFID creator (A), (B).

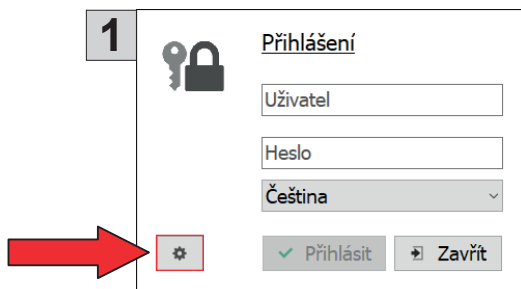
2.4 První spuštění

První spuštění provést viz kapitola 2. První spuštění (A), (B)

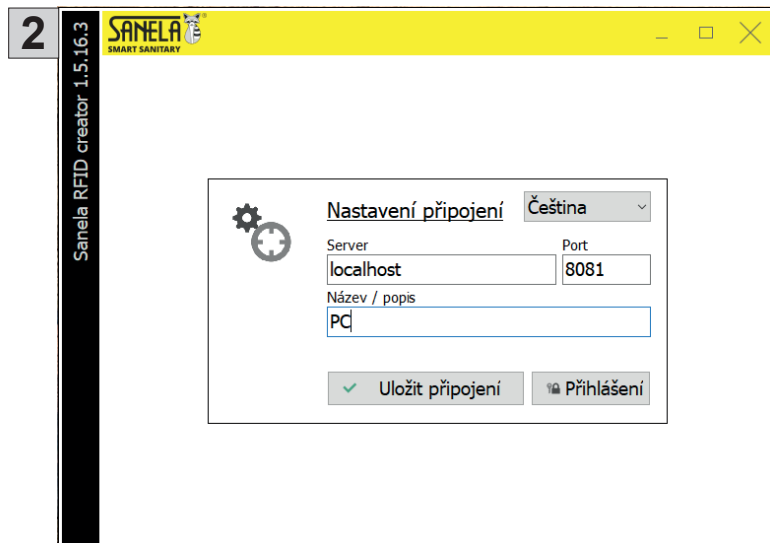
3. První spuštění (A), (B)



3.1 Nastavení připojení



- V klientské aplikaci **Sanela RFID Creator** nastavit připojení k serverové službě Sanela Server.



- **Server:** localhost - pro Mono verzi (A)
IP adresa serveru - pro server/klient (B)
- **Port:** nastavit číslo portu, na kterém běží služba **Sanela Server**. Výchozí hodnotou je: 8081.
- **Název/popis:** ponechat původní / nastavit vlastní název PC.
- Tlačítkem „**Uložit připojení**“ dojde k registraci na straně služby Sanela Server a povolení přístupu k datům.

3.2 Nastavení čtečky



- Přihlásit se jako administrátor.
Tovární přihlašovací údaje:
Uživatel: Admin
Heslo: Admin159



- Pokud operační systém automaticky nevyhledá čtečku SLZA 38, tak je nutno nastavit Com port čtečky ručně v **Hlavní menu > Nastavení > Nastavení čtečky**.

Hodnota Com port: COM1



- Následně načíst ID stanice z žetonu funkcí „**Klonovat čtečku**“.

Postup:

- 1) Ke čtečce přiložit párovací žeton (součástí balení).
- 2) Stisknout **Klonovat čtečku**.
- 3) Potvrzením čtečka získá unikátní číslo.



- Instalace je hotová.
- Nastavení celého systému viz **Návod na použití** (součást balení).