

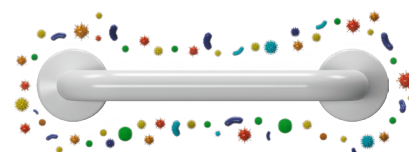
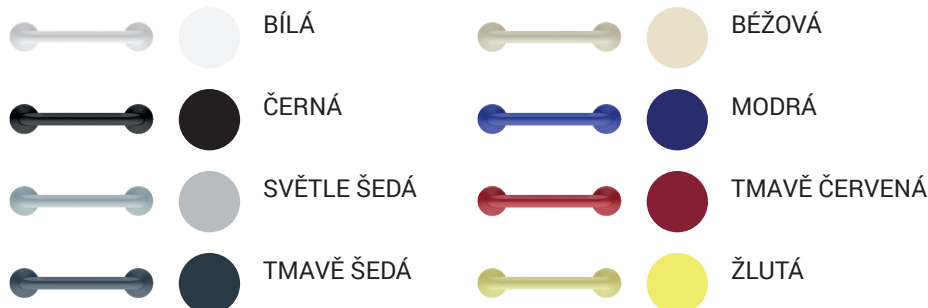


Vlastnosti



- pro osoby s tělesným postižením a sníženou pohyblivostí
- použití ve zdravotnictví
- antimikrobiální technologie
 - technologie na bázi iontů stříbra (aplikace již při výrobě)
 - nepřetržitá antimikrobiální ochrana
 - rychle redukuje bakterie na povrchu a v prostředí až o 99,9 %
 - ochrana po celou dobu životnosti výrobků proti široké škále bakterií a plísni (MRSA, Legionella, E.coli, Salmonella, Pseudomonas a Aspergillus niger) a některým virům (H1N1)
 - pomáhá snižovat riziko křížové kontaminace
 - ochranu nelze otřít ani smýt
 - ionty stříbra působí proti bakteriím, poškozují je různými způsoby a narušují jejich normální fungování, bakterie se nemohou rozmnožovat, a proto umírají.
 - biokompatibilní materiál (zdravotně nezávadný, vhodný pro zdravotnická zařízení)
 - vnější vinylový povrch - soft touch
 - protiskuzová úprava
 - zinkovaná ocel potažená vinylovým povlakem
 - protipožární (ohnivzdorný) materiál
 - ekologický produkt
 - barva standardní bílá, další barvy za příplatek

Barvy madel



ANTIMIKROBIÁLNÍ TECHNOLOGIE





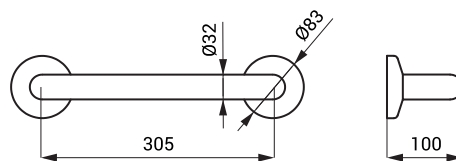
SLZM 10VIN



SLZM 10VIN 49103 Vinylové madlo univerzální, pevné



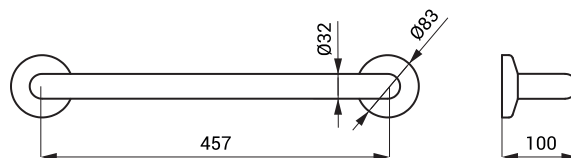
- pro osoby s tělesným postižením a sníženou pohyblivostí
- použití ve zdravotnictví
- antimikrobiální technologie
- úchytová sada
- délka 385 mm, Ø 32 mm
- vnější vinylový povrch - soft touch



SLZM 11VIN 49113 Vinylové madlo univerzální, pevné



- pro osoby s tělesným postižením a sníženou pohyblivostí
- použití ve zdravotnictví
- antimikrobiální technologie
- úchytová sada
- délka 537 mm, Ø 32 mm
- vnější vinylový povrch - soft touch



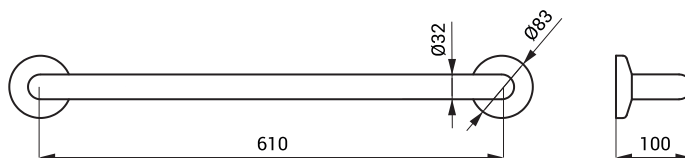
SLZM 11VIN



SLZM 12VIN 49123 Vinylové madlo univerzální, pevné



- pro osoby s tělesným postižením a sníženou pohyblivostí
- použití ve zdravotnictví
- antimikrobiální technologie
- úchytová sada
- délka 690 mm, Ø 32 mm
- vnější vinylový povrch - soft touch



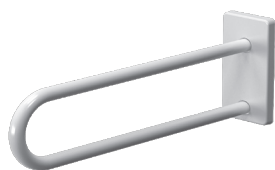
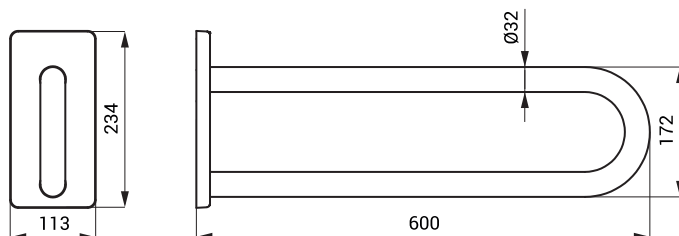
SLZM 12VIN



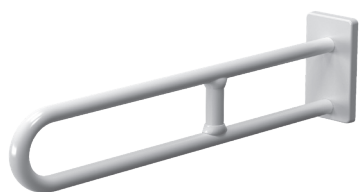
SLZM 13VIN 49133 Vinylové madlo, pevné



- pro osoby s tělesným postižením a sníženou pohyblivostí
- použití ve zdravotnictví
- antimikrobiální technologie
- úchytová sada
- délka 600 mm, Ø 32 mm
- vnější vinylový povrch - soft touch



SLZM 13VIN



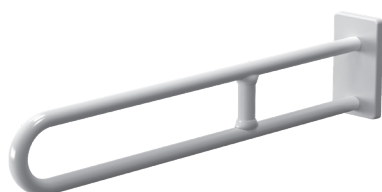
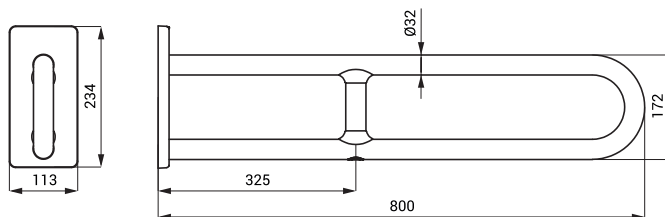
SLZM 14VIN



SLZM 14VIN 49143 Vinylové madlo, pevné



- pro osoby s tělesným postižením a sníženou pohyblivostí
- použití ve zdravotnictví
- antimikrobiální technologie
- úchytová sada
- délka 800 mm, Ø 32 mm
- vnější vinylový povrch - soft touch



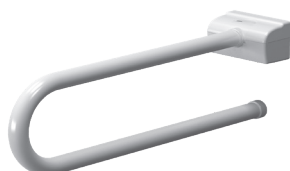
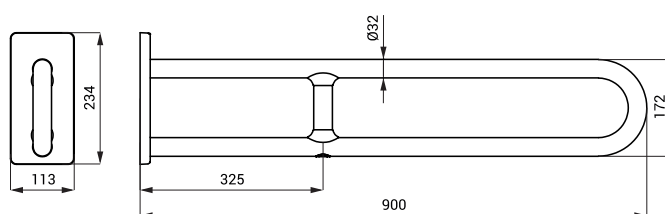
SLZM 20VIN



SLZM 20VIN 49203 Vinylové madlo, pevné



- pro osoby s tělesným postižením a sníženou pohyblivostí
- použití ve zdravotnictví
- antimikrobiální technologie
- úchytová sada
- délka 900 mm, Ø 32 mm
- vnější vinylový povrch - soft touch



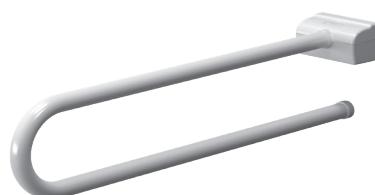
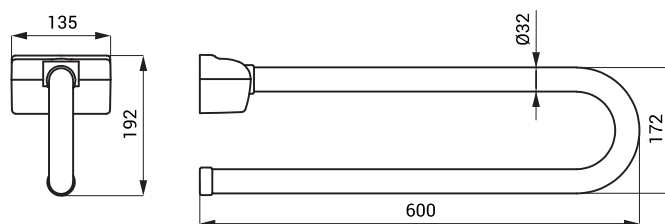
SLZM 15VIN



SLZM 15VIN 49153 Vinylové madlo, sklopné



- pro osoby s tělesným postižením a sníženou pohyblivostí
- použití ve zdravotnictví
- antimikrobiální technologie
- délka 600 mm, Ø 32 mm
- vnější vinylový povrch - soft touch



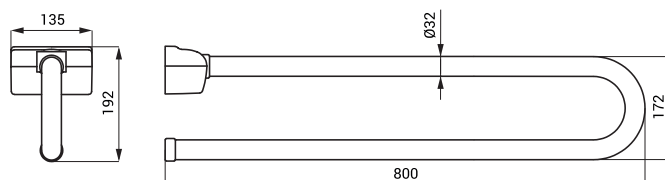
SLZM 16VIN



SLZM 16VIN 49163 Vinylové madlo, sklopné



- pro osoby s tělesným postižením a sníženou pohyblivostí
- použití ve zdravotnictví
- antimikrobiální technologie
- délka 800 mm, Ø 32 mm
- vnější vinylový povrch - soft touch



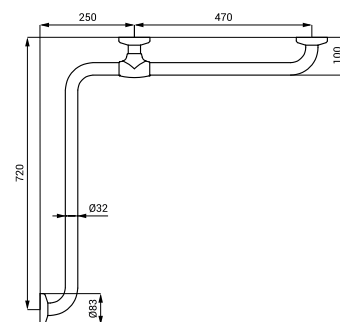


SLZM 17VIN



SLZM 17VIN 49173 Vinylové rohové madlo, pevné

- pro osoby s tělesným postižením a sníženou pohyblivostí
- použití ve zdravotnictví
- antimikrobiální technologie
- úchytová sada
- rozměry 760 x 760 mm, Ø 32 mm
- vnější vinylový povrch - soft touch

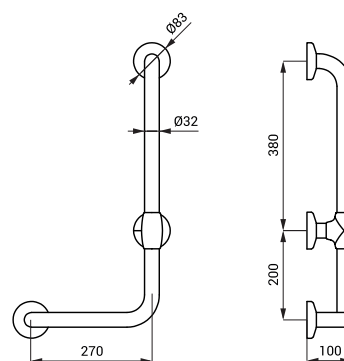


SLZM 18VIN



SLZM 18VIN 49183 Vinylové vanové madlo, pevné, pravé

- pro osoby s tělesným postižením a sníženou pohyblivostí
- použití ve zdravotnictví
- antimikrobiální technologie
- úchytová sada
- rozměry 350 x 660 mm, Ø 32 mm
- vnější vinylový povrch - soft touch

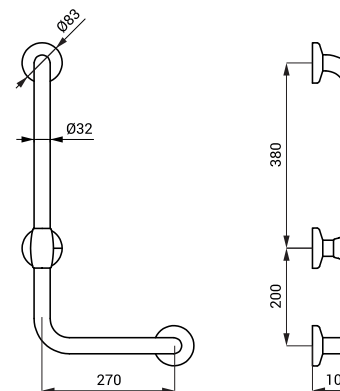


SLZM 19VIN



SLZM 19VIN 49193 Vinylové vanové madlo, pevné, levé

- pro osoby s tělesným postižením a sníženou pohyblivostí
- použití ve zdravotnictví
- antimikrobiální technologie
- úchytová sada
- rozměry 350 x 660 mm, Ø 32 mm
- vnější vinylový povrch - soft touch

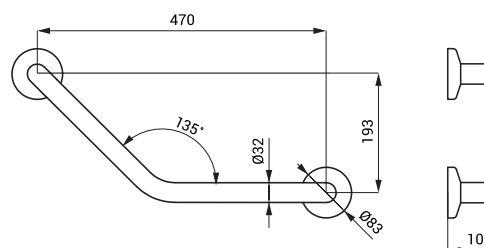


SLZM 21VIN



SLZM 21VIN 49213 Vinylové vanové madlo, pevné

- pro osoby s tělesným postižením a sníženou pohyblivostí
- použití ve zdravotnictví
- antimikrobiální technologie
- úchytová sada
- rozměry 552 x 275 x 100 mm, Ø 32 mm
- vnější vinylový povrch - soft touch



Antimikrobiální vinylová madla