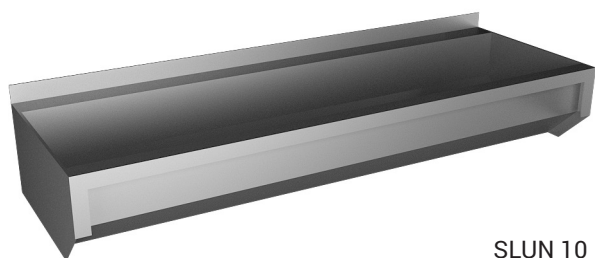


Technický list

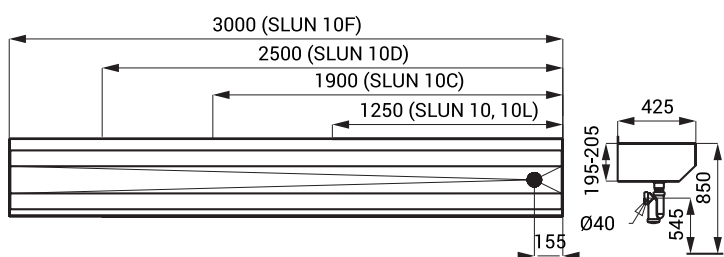


SLUN 10

Vlastnosti

- závěsný nerezový mycí žlab bez opláštění
- bez otvorů pro baterie (možnost jejich zhotovení na objednávku)
- otvor pro sifon standardně na pravé straně (možnost změny na objednávku)
- žlab je možné na zakázku vyrobit v požadované délce
- materiál nerezová ocel AISI 304 (1.4301)
- možnost dodání dle požadavku zákazníka AISI - 316L (u variant s indexem L)
- povrch matný

Rozměry



Technická specifikace

Rozměry

- | | |
|------------|---------------------|
| ▪ SLUN 10 | 1250 x 425 x 205 mm |
| ▪ SLUN 10L | 1250 x 425 x 205 mm |
| ▪ SLUN 10C | 1900 x 425 x 205 mm |
| ▪ SLUN 10D | 2500 x 425 x 205 mm |
| ▪ SLUN 10F | 3000 x 425 x 205 mm |

Hmotnost

- | | |
|------------|---------|
| ▪ SLUN 10 | 13 kg |
| ▪ SLUN 10L | 13 kg |
| ▪ SLUN 10C | 18 kg |
| ▪ SLUN 10D | 23,4 kg |
| ▪ SLUN 10F | 26,8 kg |

Tloušťka materiálu

- | | |
|-----------|--------|
| ▪ vana | 1,2 mm |
| ▪ bočnice | 2 mm |

Specifikace dodávky

- | | |
|---------------------------------|--|
| SLUN 10 - obj. č. 93100 | nerezový mycí žlab 1250 mm, sifon, úchyťová sada |
| SLUN 10L - obj. č. 73103 | nerezový mycí žlab 1250 mm, sifon, úchyťová sada |
| SLUN 10C - obj. č. 93101 | nerezový mycí žlab 1900 mm, sifon, úchyťová sada, 1 ks konsoly |
| SLUN 10D - obj. č. 93102 | nerezový mycí žlab 2500 mm, sifon, úchyťová sada, 2 ks konsoly |
| SLUN 10F - obj. č. 93103 | nerezový mycí žlab 3000 mm, sifon, úchyťová sada, 2 ks konsoly |

Doporučené příslušenství

- | | |
|---------------------------------|--|
| SLZN 81 - obj. č. 85810 | podpůrná nerezová konzola k delším nebo atypickým žlabům |
| SLZN 81L - obj. č. 85811 | podpůrná nerezová konzola k delším nebo atypickým žlabům |