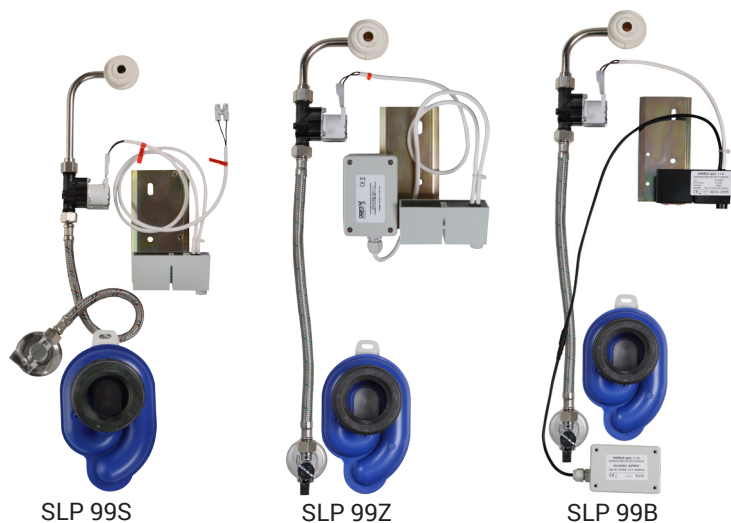


# Radarový splachovač pro pisoár Flow 235900

## SLP 99

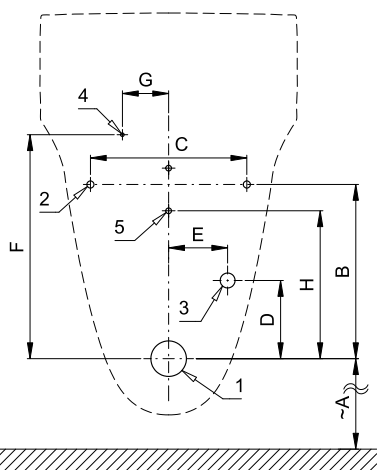


SLP 99S

SLP 99Z

SLP 99B

### Stavební připravenost



- 1 - odpadní potrubí Ø 50 mm
- 2 - 3x otvory pro úchyty
- 3 - přívod vody G 1/2"
- 4 - napájecí kabel 24V nebo 230V
- 5 - 2x otvor pro hmoždinku Ø 8 mm

Rozměry (mm)	A	B	C	D	E	F	G	H
SLP 99 - Flow	375	245	220	110	83	315	65	208

### Specifikace dodávky

- SLP 99S - obj. č. 21992 radarový splachovač na montážní liště, elektromagnetický ventil, propojovací hadice  
 SLP 99Z - obj. č. 21994 rohový ventil, vtoková armatura s těsněním, sifon, integrovaný napájecí zdroj, (pouze u SLP 99Z), pouzdro na baterie, napájecí baterie 4ks AA alkalické, 1,5V, 2700 mAh (pouze u SLP 99B)

### Doporučené příslušenství

- SLZ 01Y - obj. č. 05012 napájecí zdroj 24V DC pro max. 5 ks splachovačů  
 SLZ 01Z - obj. č. 05011 napájecí zdroj 24V DC pro max. 9 ks splachovačů  
 SLZ 04Y - obj. č. 05042 napájecí zdroj 24V DC na DIN lištu pro max. 5 ks splachovačů  
 SLZ 04Z - obj. č. 05041 napájecí zdroj 24V DC na DIN lištu pro max. 9 ks splachovačů  
 SLD 04 - obj. č. 07040 dálkové ovládání pro nastavení parametrů radarového splachovače  
 SLR 01L - obj. č. 08015 rám do sádkořkartonu pro pisoár s radarovým splachovačem na montážní liště  
 SLA 11 - obj. č. 06110 plastové sítko do pisoárů - oranžové, vůně mango  
 SLA 11A - obj. č. 06111 plastové sítko do pisoárů - červené, vůně kiwi grep  
 SLA 11B - obj. č. 06112 plastové sítko do pisoárů - transparentní, vůně med  
 SLA 11C - obj. č. 06113 plastové sítko do pisoárů - modré, vůně květ bavlny  
 SLA 36 - obj. č. 06360 sada 4 ks alkalických baterií AA, 1,5 V, 2700 mAh (pouze pro SLP 99B)

### Vlastnosti



- URČENO PRO PISOÁR Flow (Keramag) č. 235900
- PISOÁR SE NEMUSÍ ZASÍLAT NA OSAZENÍ (RADAROVÝ SPLACHOVAČ JE DODÁVÁN SAMOSTATNĚ)
- SLP 99S - 24V DC, předstěnová montáž (přívod vody je realizován flexi hadičkami)
- SLP 99Z - 230V AC, včetně napájecího zdroje
- SLP 99B - 6V, včetně pouzdra s 4ks napájecích baterií
- úsporné splachování jedním litrem vody
- celý splachovací systém je umístěn za pisoárem
- reaguje pouze na použití pisoáru (vyhodnocuje změny, ke kterým dochází uvnitř pisoáru při průtoku kapaliny)
- doba splachování je nastavitelná od 0,5 do 15,5 sekundy
- vstupní zpoždění (min. délka změn registrovaných radarovým senzorem nutná pro vyvolání spláchnutí) je nastavitelná od 6 do 15 s
- nastavení parametrů pomocí dálkového ovládání SLD 04 bez nutnosti demontáže pisoáru (akustická indikace nastavování)
- samočinné spláchnutí po 6 hodinách od posledního sepnutí ventilu
- možnost regulace průtoku vody rohovým ventilem
- po spláchnutí provede splachovač krátké doplnění vody do sifonu

### Technická specifikace

#### Napájecí napětí

- SLP 99S 24V DC
- SLP 99Z 230V AC/50Hz
- SLP 99B 6V

#### Příkon

- při napájení 24V DC 8 W
- při napájení 6V 3 W

#### Doporučený pracovní tlak

0,1 - 0,6 MPa

#### Průtok

12 l/min (inf. údaj)

#### Vstup vody

vnější závit G 1/2"

#### Výstup vody

výtoková armatura s těsněním

Ilustrační foto:



SLA 11