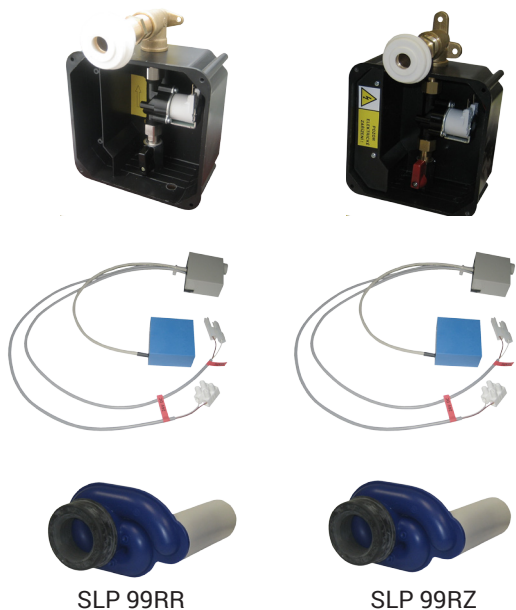


Radarový splachovač pro pisoár Mare 29705 SLP 99



Varianta RB má navíc pouzdro s 4 ks alkalických baterií



SLP 99RR

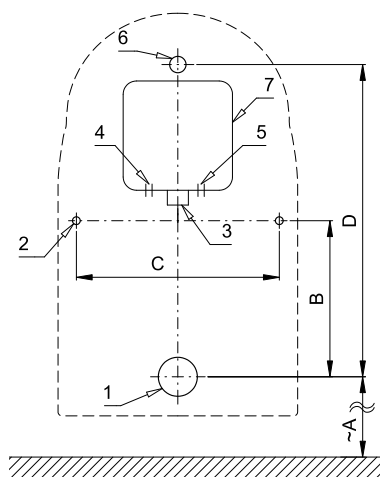
SLP 99RZ

Vlastnosti



- URČENO PRO PISOÁR Mare (Gala) č.29705
- PISOÁR SE MUSÍ ZASÍLAT NA OSAZENÍ (RADAROVÉ ČIDLO JE NALEPENO NA ZADNÍ STRANĚ PISOÁRU)
- SLP 99RR - 24V DC, součástí výrobku je montážní box s vtokovou armaturou, je nutno ho vestavět do stěny v prostoru za pisoárem
- SLP 99RZ - 230V AC, včetně napájecího zdroje
- SLP 99RB - 6V, včetně 4 ks napájecích baterií
- úsporné splachování jedním litrem vody
- celý splachovací systém je umístěn za pisoárem
- reaguje pouze na použití pisoáru (vyhodnocuje změny, ke kterým dochází uvnitř pisoáru při průtoku kapaliny)
- doba splachování je nastavitelná od 0,5 do 15,5 sekundy
- vstupní zpoždění (min. délka změn registrovaných radarovým senzorem nutná pro vyvolání spláchnutí) je nastavitelná od 6 do 15 s
- nastavení parametrů pomocí dálkového ovládacího SLD 04 bez nutnosti demontáže pisoáru (akustická indikace nastavování)
- samočinné spláchnutí po 6 hodinách od posledního sepnutí ventilu
- možnost regulace průtoku vody rohovým (kulovým) ventilem
- po spláchnutí provede splachovač krátké doplnění vody do sifonu

Stavební připravenost



- 1 - odpadní potrubí Ø 50 mm
- 2 - 2x otvory pro úchyty
- 3 - přívod vody G 3/4"
- 4 - napájecí kabel 230V u varianty SLP99RZ
- 5 - napájecí kabel 24V u varianty SLP 99RR
- 6 - Vtoková armatura s těsněním
- 7 - Mont. Krabice se šroubením a ventilem

Rozměry (mm)	A	B	C	D
SLP 99 - Gala - Mare	420	200	260	400

Technická specifikace

Rozměr montážního boxu	cca 140 x 140 x 75 mm
Napájecí napětí	
▪ SLP 99RR	24V DC
▪ SLP 99RZ	230V AC/50Hz
▪ SLP 99RB	6V
Příkon	
▪ při napájení 24V DC	8 W
▪ při napájení 6V	3 W
Doporučený pracovní tlak	0,1 - 0,6 MPa
Průtok	12 l/min (inf. údaj)
Vstup vody	vnější závit G 3/4"
Výstup vody	výtoková armatura s těsněním

Ilustrační foto:



SLA 11

Specifikace dodávky

- SLP 99RR - obj. č. 01992 radarový splachovač montážní box s vtokovou armaturou s těsněním a elektromagnetickým ventilem, sifon, integrovaný napájecí zdroj (pouze u SLP 99RZ), pouzdro se 4 ks AA
- SLP 99RZ - obj. č. 21994 alkalických baterií (pouze u SLP 99RB)
- SLP 99RB - obj. č. 11997

Doporučené příslušenství

- SLZ 01Y - obj. č. 05012 napájecí zdroj 24V DC pro max. 5 ks splachovačů
- SLZ 01Z - obj. č. 05011 napájecí zdroj 24V DC pro max. 9 ks splachovačů
- SLZ 04Y - obj. č. 05042 napájecí zdroj 24V DC na DIN lištu pro max. 5 ks splachovačů
- SLZ 04Z - obj. č. 05041 napájecí zdroj 24V DC na DIN lištu pro max. 9 ks splachovačů
- SLD 04 - obj. č. 07040 dálkové ovládací pro nastavení parametrů radarového splachovače
- SLR 01L - obj. č. 08015 rám do sádrokartonu pro pisoár s radarovým splachovačem na montážní liště
- SLA 36 - obj. č. 06360 sada 4 ks alkalických baterií AA, 1,5 V, 2700 mAh
- SLA 11 - obj. č. 06110 plastové sítko do pisoárů - oranžové, vůně mango
- SLA 11A - obj. č. 06111 plastové sítko do pisoárů - červené, vůně kiwi grep
- SLA 11B - obj. č. 06112 plastové sítko do pisoárů - transparentní, vůně med
- SLA 11C - obj. č. 06113 plastové sítko do pisoárů - modré, vůně květ bavlny