

# Piezo splachovač WC SLW 02PA



SLW 02PA



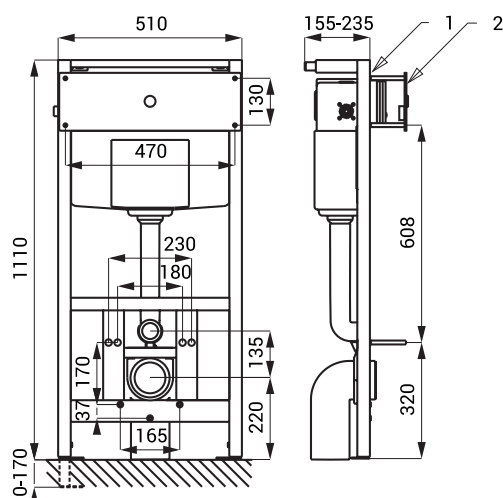
SLR 21

## Vlastnosti



- antivandalové provedení
- použití pro věznice
- včetně montážního rámu SLR 21
- rám s nádržkou určený do sádkartonových konstrukcí
- pětibodový systém pro upevnění nerezových WC
- kovová rámová konstrukce s povrchovou úpravou modré práškové lakování
- montážní šrouby M10, držák odpadu s přípojovací sadou  $\varnothing$  50 mm a držák odpadu s kolenem  $\varnothing$  110 mm
- speciální antivandalový nerezový kryt, tloušťka 3 mm, bezpečnostní šrouby
- reaguje na mírné stlačení piezo tlačítka okamžitým spláchnutím
- doba splachování je nastavitelná od 0,5 do 15,5 s, standardně 5 s
- samočinné spláchnutí po každém osmém použití a po 24 hodinách od posledního spláchnutí
- nastavení parametrů pomocí dálkového ovladače SLD 04

## Rozměry



## Technická specifikace

<b>Rozměr nerezového krytu</b>	500 x 170 x 3 mm
<b>Rozměr rámu</b>	510 x 1120 - 1290 x 155 x 235 mm
<b>Napájecí napětí</b>	24 V DC
<b>Příkon</b>	13 W
<b>Doporučený pracovní tlak</b>	0,15 - 0,6 MPa
<b>Přívod vody</b>	vnitřní závit G 1/2"
<b>Výstup vody</b>	výtoková armatura s těsněním

- 1 - montážní rám SLR 21  
2 - nerezový kryt s piezo tlačítkem a integrovanou elektronikou

## Specifikace dodávky

SLW 02PA - obj. č. 14026 nerezový kryt s piezo elektronikou, ovládací mechanismus se servomotorem, torx šroub (4 ks), montážní rám s nádržkou SLR 21

## Doporučené příslušenství

SLZ 01Y	- obj. č. 05012	napájecí zdroj 24 V DC pro max. 2 ks splachovačů
SLZ 01Z	- obj. č. 05011	napájecí zdroj 24 V DC pro max. 4 ks splachovačů
SLZ 04Y	- obj. č. 05042	napájecí zdroj 24 V DC na DIN lištu, pro max. 2 ks splachovačů
SLZ 04Z	- obj. č. 05041	napájecí zdroj 24 V DC na DIN lištu, pro max. 4 ks splachovačů
SLZ 04X	- obj. č. 10049	napájecí zdroj 24 V DC na DIN lištu, pro max. 7 ks splachovačů
SLD 04	- obj. č. 07040	dálkové ovládání pro nastavení parametrů