



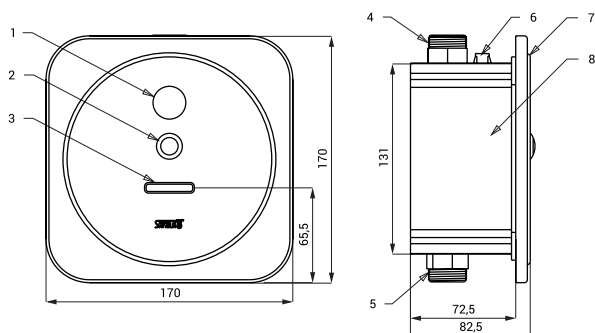
SLZA 35

Vlastnosti



- **hygienický proplach**
- automatické ovládání sprch pomocí RFID žetonů
- je určeno pro jednotrubkový přívod studené nebo tepelně upravené vody
- po vložení nabitého RFID žetonu do slotu se sprcha aktivuje, to je indikováno bliknutím červené diody
- stiskem tlačítka se okamžitě spustí voda a rozsvítí se deset červených diod, které postupným zhasínáním odpočítávají čas sprchování
- uživatel si může libovolně pouštět a zastavovat vodu přímo ve sprše
- 30 % zaplaceného času před ukončením dodávky vody je uživatel upozorněn přerušením proudu vody
- vytažením žetonu v průběhu sprchování se celá sekvence restartuje a opakovaným vložení vše začíná od začátku
- nastavení parametrů pomocí nastavovacího žetonu
- materiál AISI - 304
- povrch matný

Rozměry



- 1 - indikace odpočítávání času
- 2 - tlačítko START/STOP
- 3 - slot pro RFID žeton
- 4 - výstup vody
- 5 - vstup vody
- 6 - přívod napájení 24 V DC
- 7 - nerezový kryt s elektronikou
- 8 - plastová montážní krabice

Technická specifikace

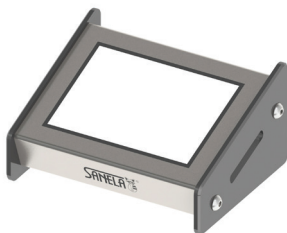
Rozměr nerezového krytu	170 x 170 x 10 mm
Rozměr montážní krabice	140 x 140 x 75 mm
Napájecí napětí	
▪ SLZA 35	24 V DC
Příkon	
▪ při napájení 24 V DC	7 W
Doporučený pracovní tlak	0,1 - 0,6 MPa
Průtok	12 l/min. (inf. údaj)
Vstup vody	vnější závit G 3/4"

Specifikace dodávky

SLZA 35 - **obj. č. 89350** nerezový kryt s elektronikou a slotem pro žeton, plastová montážní krabice se šroubením, elektromagnetickým ventilem a kulovým ventilem

Doporučené příslušenství

SLZA 30	- obj. č. 89300	programovací stanice pro RFID žetony
SLZA 30C	- obj. č. 89301	čtečka hodnoty kreditu na RFID žetonu
SLZA 30CZ	- obj. č. 89302	čtečka hodnoty kreditu na RFID žetonu - vestavná varianta
SLZA 35H	- obj. č. 89351	směšovací ventil pro SLZA 35
SLZA 51	- obj. č. 88510	sada 50 ks RFID žetonů do žetonových automatů, barva žlutá
SLZA 51B	- obj. č. 88511	sada 50 ks RFID žetonů do žetonových automatů, barva modrá
SLZA 51R	- obj. č. 88512	sada 50 ks RFID žetonů do žetonových automatů, barva červená
SLZ 01Y	- obj. č. 05012	napájecí zdroj 24 V DC pro max. 5 ks sprch
SLZ 01Z	- obj. č. 05011	napájecí zdroj 24 V DC pro max. 9 ks sprch
SLZ 04Y	- obj. č. 05042	napájecí zdroj 24 V DC na DIN lištu, pro max. 5 ks sprch
SLZ 04Z	- obj. č. 05041	napájecí zdroj 24 V DC na DIN lištu, pro max. 9 ks sprch
SLZ 04X	- obj. č. 10049	napájecí zdroj 24 V DC na DIN lištu, pro max. 15 ks sprch
SLZ 06	- obj. č. 05060	napájecí zdroj 24 V DC pro max. 1 ks sprchy
SLT 04	- obj. č. 09040	termostatický ventil 3/4", průtok 28 l/min při tlaku 0,1 MPa
SLT 05	- obj. č. 09050	termostatický ventil 1/2", průtok 42 l/min při tlaku 0,1 MPa
SLT 07	- obj. č. 09070	termostatický ventil 3/4", průtok 43 l/min při tlaku 0,1 MPa
SLT 08	- obj. č. 09080	termostatický ventil 1", průtok 53 l/min při tlaku 0,1 MPa
SLT 09	- obj. č. 09090	termostatický ventil 5/4", průtok 82 l/min při tlaku 0,1 MPa
SLT 10	- obj. č. 09100	termostatický ventil 6/4", průtok 155 l/min při tlaku 0,1 MPa
SLA 03	- obj. č. 06030	antivandalová sprchová hlavice s nastavením úhlu výtoku
SLA 13	- obj. č. 06130	antivandalová sprchová hlavice s nastavením úhlu výtoku
SLA 14	- obj. č. 06140	antivandalová sprchová hlavice
SLA 28	- obj. č. 06280	sprchová hlavice
SLA 39	- obj. č. 06390	antivandalová sprchová hlavice
SLA 40	- obj. č. 06400	antivandalová sprchová hlavice s nastavením úhlu výtoku



SLZA 30



SLZA 30C



SLZA 30CZ



1 ks ze sady 50 ks žetonů
SLZA 51



1 ks ze sady 50 ks žetonů
SLZA 51B



1 ks ze sady 50 ks žetonů
SLZA 51R



SLZA 35H