



**ANTIVANDALOVÝ  
PROGRAM**





ANTIVANDALOVÉ PROVEDENÍ, VÝROBEK JE VYSOCE ODOLNÝ VŮČI MECHANICKÉMU POŠKOZENÍ A OPOTŘEBENÍ



VÝROBEK VHODNÝ PRO NÁPRAVNÁ A PSYCHIATRICKÁ ZAŘÍZENÍ, SPLŇUJE POŽADAVKY VYSOKÉ ODOLNOSTI VŮČI MECHANICKÉMU POŠKOZENÍ A MINIMALIZUJE RIZIKO PŘÍPADNÉHO SEBEPOŠKOZOVÁNÍ NEBO SEBEVRAŽDY UŽIVATELE



VÝROBEK SPLŇUJE PŘÍSNÉ POŽADAVKY PŘI POUŽITÍ PRO HANDICAPOVANÉ A OSOBY SE SNÍŽENOU POHYBLIVOSTÍ



AUTOMATICKÝ HYGIENICKÝ PROPLACH LEGIONELLA PROTECTION  
MOŽNOST AKTIVACE U BATERIÍ A SPRCH JAKO PREVENCE PŘED BAKTERIÍ LEGIONELLA



ÚSPORNÝ PERLÁTOR S PRŮTOKEM 6 L/MIN. ZARUČUJE ZNAČNOU ÚSPORU VODY PŘI ZACHOVÁNÍ VYSOKÉHO KOMFORTU POUŽITÍ



VÝROBEK ČASTO POUŽÍVANÝ VE ZDRAVOTNICKÝCH ZAŘÍZENÍCH



POVRCH LESKLÝ



POVRCH MATNÝ



BEZOLOVNATÁ TECHNOLOGIE SPLŇUJÍCÍ NEJPŘÍSNĚJŠÍ NORMY PRO DISTRIBUCI PITNÉ VODY, KTERÁ JE DÍKY SNADNÉ RECYKLOVATELNOSTI TAKÉ VELMI ŠETRNÁ K ŽIVOTNÍMU PROSTŘEDÍ



PRODLOUŽENÁ ZÁRUKA 5 LET NA ELEKTRONIKY SANELA



# VĚZEŇSKÁ CELA



# UMYVADLA A BATERIE



## SLUN 59 nerezové závěsné kónické lisované umyvadlo

- bez otvoru pro baterii
- dva prolisy sloužící jako držáky mýdla
- montáž přes servisní otvor
- materiál CrNi 18/10 (AISI-304)
- včetně sifonu a upevňovací sady
- Ø 360 mm, vnější rozměry 500x490x300 mm



## SLUN 22 nerezové závěsné kónické lisované umyvadlo, vyztužené polyuretanem

- bez otvoru pro baterii
- dva prolisy sloužící jako držáky mýdla
- montáž přes závitové tyče (M10, délka 190 mm) z druhé strany stěny
- materiál CrNi 18/10 (AISI-304)
- včetně závitových tyčí a nerezové odtokové trubky
- vyztuženo polyuretanem
- Ø 360 mm, vnější rozměry 500x470x310 mm



## SLUN 71P ° SLUN 72P nerezové závěsné lisované umyvadlo s piezo tlačítkem z nerezové oceli s elektronickým systémem Piezo antivandal electronics a speciálním rámečkem anti-suicide proti sebepoškození

- antivandalový systém spuštění vody pomocí piezo tlačítka
- k vypnutí vody dojde po uplynutí nastavené doby (možno nastavit v rozsahu 2 až 62 s)
- **SLUN 71P** je určeno pro jednotrubkový přívod studené nebo tepelně upravené vody, napájení 24V DC
- **SLUN 72P** je určeno pro přívod teplé a studené vody, teplota se nastavuje ručně rohovými ventily, napájení 24V DC
- **SLUN 72PT** varianta s termostatickým ventilem, napájení 24V DC
- index „B“ – bateriové napájení 6V
- montáž přes servisní otvor
- materiál CrNi 18/10 (AISI-304)
- včetně sifonu a úchyťové sady
- Ø 320, vnější rozměry 500x450x530 mm



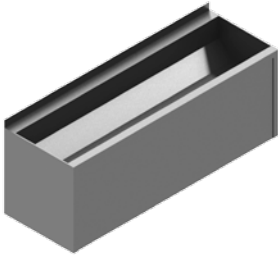
## SLUN 71E ° SLUN 72E automatické nerezové závěsné lisované umyvadlo s elektronikou ALS a speciálním rámečkem anti-suicide proti sebepoškození

- automatické spuštění vody po vložení rukou do snímané zóny
- k zastavení vody dojde po vyjmutí rukou
- **SLUN 71E** je určeno pro jednotrubkový přívod studené nebo tepelně upravené vody, napájení 24V DC
- **SLUN 72E** je určeno pro přívod teplé a studené vody, teplota se nastavuje ručně rohovými ventily, napájení 24V DC
- **SLUN 72ET** varianta s termostatickým ventilem, napájení 24V DC
- index „B“ – bateriové napájení 6V
- montáž přes servisní otvor
- materiál CrNi 18/10 (AISI-304)
- včetně sifonu a úchyťové sady
- Ø 320, vnější rozměry 500x450x530 mm



### SLUN 69 nerezové závěsné kónické lisované umyvadlo

- bez otvoru pro baterii (možnost zhotovení na objednávku)
- montáž pomocí montážní desky
- materiál CrNi 18/10 (AISI-304)
- včetně sifonu a úchytové sady
- Ø 300 mm, vnější rozměry 365x365x270 mm



### SLUN 10PA nerezový žlab hranatý celoopláštěný

- bez otvoru pro baterii (možnost zhotovení na objednávku)
- otvor pro sifon standardně na pravé straně (možnost změny na objednávku)
- montáž přes dva servisní otvory
- materiál CrNi 18/10 (AISI-304)
- včetně sifonu a úchytové sady
- vnější rozměry 1250x425x455 mm
- možnost dodání atypické délky dle požadavků zákazníka



### SLUN 50PA ° SLUN 80PA nerezový žlab celoopláštěný s piezo tlačítky z nerezové oceli s elektronickým systémem Piezo antivandal electronics

- antivandalový systém spuštění vody pomocí piezo tlačítka
- k vypnutí vody dojde po uplynutí nastavené doby (možno nastavit v rozsahu 2 až 62 s)
- **SLUN 50PA** provedení na nohou, vnější rozměry 1250x480x1270 mm, napájení 24V DC
- **SLUN 80PA** závěsné provedení, vnější rozměry 1250x480x670 mm, napájení 24V DC
- montáž přes servisní otvor
- materiál CrNi 18/10 (AISI-304)
- včetně sifonu a úchytové sady
- možnost dodání atypické délky dle požadavků zákazníka



### SLUN 50EA ° SLUN 80EA automatický nerezový žlab celoopláštěný s elektronikou ALS

- automatické spuštění vody po vložení rukou do snímané zóny
- k zastavení vody dojde po vyjmutí rukou
- **SLUN 50EA** provedení na nohou, vnější rozměry 1250x480x1270 mm, napájení 24V DC
- **SLUN 80EA** závěsné provedení, vnější rozměry 1250x480x670 mm, napájení 24V DC
- montáž přes servisní otvor
- materiál CrNi 18/10 (AISI-304)
- včetně sifonu a úchytové sady
- možnost dodání atypické délky dle požadavků zákazníka



### SLUN 54 ° SLUN 55 ° SLUN 56 nerezový mycí žlab lékařský

- otvor pro sifon standardně na pravé straně (možnost změny na objednávku)
- materiál CrNi 18/10 (AISI-304)
- včetně sifonu a úchytové sady
- **SLUN 54** vnější rozměry 750x450x390 mm
- **SLUN 55** vnější rozměry 1500x450x390 mm
- **SLUN 56** vnější rozměry 2250x450x390 mm
- možnost dodání atypické délky dle požadavků zákazníka



### SLUN 75 ° SLUN 76E automatické nerezové zápustné umyvadlo s integrovaným spuštěním vody

- automatické spuštění vody po vložení rukou do snímané zóny
- k zastavení vody dojde po vyjmutí rukou
- **SLUN 75** je určeno pro jednorubkový přívod studené nebo tepelně upravené vody, napájení 24V DC
- **SLUN 76** je určeno pro přívod teplé a studené vody, teplota se nastavuje ručně rohovými ventily, napájení 24V DC
- **SLUN 76T** varianta s termostatickým ventilem, napájení 24V DC
- pro zabudování do zdi, montáž přes závitové tyče z druhé strany stěny
- materiál CrNi 18/10 (AISI-304)
- včetně sifonu a montážní sady
- vnější rozměry 420x330x265 mm



SLUN 70H

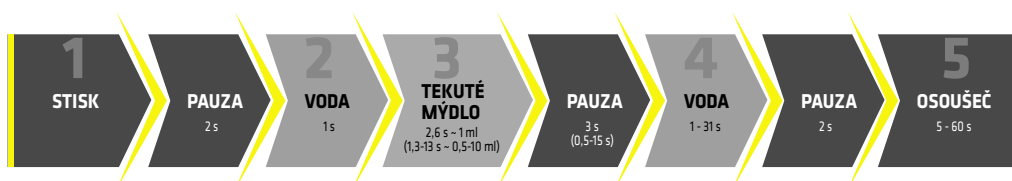


SLUN 70P

### SLUN 70H ° SLUN 70P multifunkční nerezové zápustné umyvadlo včetně automatického dávkovače mýdla, automatického výtoku vody a osoušeče rukou

- antivandalový systém spuštění cyklu pomocí piezo tlačítka
- materiál CrNi 18/10 (AISI-304)
- včetně sifonu a montážní sady
- **SLUN 70H** pro zabudování do zdi, montáž přes závitové tyče z druhé strany stěny, vnější rozměry 620x420x240 mm
- **SLUN 70P** pro zabudování do zdi, montáž přes servisní otvor, vnější rozměry 970x420x240 mm
- nastavení intervalů dálkovým ovladačem

#### System funkce:









### SLU 31P ° SLU 33P nerezové umyvadlové baterie s piezo tlačítkem z nerezové oceli s elektronickým systémem Piezo antivandal electronics

- antivandalový systém spuštění vody pomocí piezo tlačítka
- k vypnutí vody dojde po uplynutí nastavené doby (možno nastavit v rozsahu 2 až 62 s)
- **SLU 31P** je určena pro jednotrubkový přívod studené nebo tepelně upravené vody, napájení 24V DC
- **SLU 33P** je určena pro přívod teplé a studené vody, regulace teploty vody pomocí imbusového klíče a následné zaslepení víčkem, napájení 24V DC
- index „D“ - delší výtokové ramínko
- index „B“ - bateriové napájení 6V



### SLU 01N ° SLU 02N automatické umyvadlové baterie s elektronikou ALS

- automatické spuštění vody po vložení rukou do snímané zóny
- k zastavení vody dojde po vyjmutí rukou
- **SLU 01N** je určena pro jednotrubkový přívod studené nebo tepelně upravené vody, napájení 24V DC
- **SLU 02N** je určena pro přívod teplé a studené vody, teplota se nastavuje ručně rohovými ventily, napájení 24V DC
- **SLU 02T** varianta s termostatickým ventilem, napájení 24V DC
- bezpečnostní funkce vypnutí vody po 5 minutách
- index „B“ - bateriové napájení 6V



### SLU 45 ° SLU 46 nerezové automatické umyvadlové baterie s elektronikou ALS

- automatické spuštění vody po vložení rukou do snímané zóny
- k zastavení vody dojde po vyjmutí rukou
- **SLU 45** je určena pro jednotrubkový přívod studené nebo tepelně upravené vody, napájení 24V DC
- **SLU 46** je určena pro přívod teplé a studené vody, teplota se nastavuje ručně rohovými ventily, napájení 24V DC
- bezpečnostní funkce vypnutí vody po 5 minutách
- index „B“ - bateriové napájení 6V



### SLU 04P17 ° SLU 04P25 nástěnné umyvadlové baterie s piezo tlačítkem z nerezové oceli s elektronickým systémem Piezo antivandal electronics

- antivandalový systém spuštění vody pomocí piezo tlačítka
- k vypnutí vody dojde po uplynutí nastavené doby (možno nastavit v rozsahu 2 až 62 s)
- jsou určeny pro jednotrubkový přívod studené nebo tepelně upravené vody, napájení 24V DC
- **SLU 04P17** - délka ramínka 170 mm
- **SLU 04P25** - délka ramínka 250 mm
- index „B“ - bateriové napájení 6V





### SLU 09PTB

**nástěnná umyvadlová baterie s piezo tlačítkem z nerezové oceli s elektronickým systémem Piezo antivandal electronics, speciálním ramínkem anti-suicide proti sebepoškození a termostatickým ventilem**

- antivandalový systém spuštění vody pomocí piezo tlačítka
- k vypnutí vody dojde po uplynutí nastavené doby (možno nastavit v rozsahu 2 až 62 s)
- je určena pro přívod teplé a studené vody, teplota vody se nastavuje termostatickým ventilem uvnitř baterie
- tlak teplé a studené vody musí být stejný
- speciální antivandalový nerezový kryt
- bateriové napájení 6V



### SLU 44P

**nástěnná umyvadlová baterie s piezo tlačítkem z nerezové oceli s elektronickým systémem Piezo antivandal electronics a speciálním ramínkem anti-suicide proti sebepoškození**

- antivandalový systém spuštění vody pomocí piezo tlačítka
- k vypnutí vody dojde po uplynutí nastavené doby (možno nastavit v rozsahu 2 až 62 s)
- je určena pro jednorubkový přívod studené nebo tepelně upravené vody, napájení 24V DC
- speciální nerezový kryt, tloušťka 3 mm, bezpečnostní šrouby
- index „B“ – bateriové napájení 6V

## WC A SPLACHOVAČE



### SLWN 03

**nerezové WC na podlahu včetně sedátka, vyztužený polyuretanem**

- montáž pomocí montážní desky a bezpečnostních šroubů
- materiál CrNi 18/10 (AISI - 304), tloušťka 1,5 mm
- vnější rozměry 360x535x400 mm



### SLWN 04

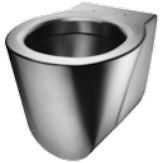
**nerezové závěsné WC včetně sedátka, vyztužený polyuretanem**

- montáž pomocí montážní desky a bezpečnostních šroubů
- materiál CrNi 18/10 (AISI - 304), tloušťka 1,5 mm
- vnější rozměry 360x535x362 mm



### SLWN 09 nerezové závěsné WC, bez sedátka

- montáž pomocí montážní desky a bezpečnostních šroubů
- materiál CrNi 18/10 (AISI - 304), tloušťka 1,5 mm
- vnější rozměry 360x515x350mm



### SLWN 12 nerezové závěsné WC, bez sedátka, vyztužené polyuretanem

- montáž přes závitové tyče (M12, délka 190 mm), z druhé strany stěny
- materiál CrNi 18/10 (AISI - 304), tloušťka 1,5 mm
- vnější rozměry 360x535x362 mm



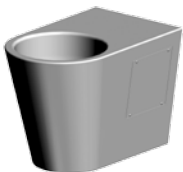
### SLWN 14 na podlaze stojící nerezové WC k uchycení na stěnu a podlahu, bez sedátka, vyztužené polyuretanem

- možnost připojení odpadu do zdi nebo do země
- montáž přes servisní otvor
- materiál CrNi 18/10 (AISI - 304)
- vnější rozměry 360x655x500 mm



### SLWN 07 nerezové nášlapné WC k zapuštění do podlahy se dvěma splachovacími sprškami G 1/2

- materiál CrNi 18/10 (AISI - 304), tloušťka 1,5 mm
- doporučené příslušenství SLA 27 - montážní sada pro připojení splachovače SLW 01PA
- včetně nerezového sifonu
- vnější rozměry 600x700x60 mm



### SLWN 30 na podlaze stojící nerezové WC k uchycení na stěnu a podlahu, se zkrácenou odpadní trubkou pro možnou instalaci odpadního kolena do podlahy, bez sedátka

- materiál CrNi 18/10 (AISI - 304)
- montáž přes servisní otvor
- včetně sifonu a úchytkové sady
- rozměry 360x580x400 mm







**SLW 01PA**  
**splachovač WC s piezo tlačítkem z nerezové oceli s elektronickým**  
**systémem Piezo antivandal electronics**

- antivandalový systém spláchnutí pomocí piezo tlačítka
- doba splachování je nastavitelná od 0,5 do 15,5 s
- určeno pro tlakovou vodu z rozvodu, nelze použít pro WC s nádržkou, napájení 24V DC
- speciální nerezový kryt, tloušťka 3 mm, bezpečnostní šrouby



**SLW 02PA**  
**splachovač WC s piezo tlačítkem z nerezové oceli s elektronickým**  
**systémem Piezo antivandal electronics, včetně montážního rámu SLR 21**

- antivandalový systém spláchnutí pomocí piezo tlačítka
- doba splachování je nastavitelná od 0,5 do 15,5 s
- určeno pro montážní rám s nádržkou (je součástí dodávky), napájení 24V DC
- speciální nerezový kryt, tloušťka 3 mm, bezpečnostní šrouby

## KOMBINOVANÉ SETY - WC s umyvadlem



**SLWN 08 ° SLWN 18**  
**antivandalový nerezový set WC s umyvadlem do rohu,**  
**vyztužený polyuretanem**

- tlačný ventil na ovládání umyvadlové armatury a tlačný ventil pro splachování WC
- **SLWN 08P, SLWN 18P** – WC stojící na zemi vpravo
- **SLWN 08L, SLWN 18L** – WC stojící na zemi vlevo
- **SLWN 08ZP, SLWN 18ZP** – závěsné WC vpravo
- **SLWN 08ZL, SLWN 18ZL** – závěsné WC vlevo
- varianty SLWN 08 - montáž přes závitové tyče z druhé strany stěny
- varianty SLWN 18 - montáž přes servisní otvor
- materiál CrNi 18/10 (AISI-304), tloušťka 1,5 mm



**SLWN 08P ° SLWN 18P**  
**antivandalový nerezový set WC s umyvadlem do rohu s piezo tlačítky**  
**z nerezové oceli s elektronickým systémem Piezo antivandal electronics,**  
**vyztužený polyuretanem**

- piezo tlačítko pro spuštění vody a piezo tlačítko pro splachování WC
- **SLWN 08PP, SLWN 18PP** – WC stojící na zemi vpravo
- **SLWN 08LP, SLWN 18LP** – WC stojící na zemi vlevo
- **SLWN 08ZPP, SLWN 18ZPP** – závěsné WC vpravo
- **SLWN 08ZLP, SLWN 18ZLP** – závěsné WC vlevo
- varianty SLWN 08 - montáž přes závitové tyče z druhé strany stěny
- varianty SLWN 18 - montáž přes servisní otvor
- materiál CrNi 18/10 (AISI-304), tloušťka 1,5 mm





### SLWN 28 ° SLWN 38 antivandalový nerezový set WC s umyvadlem rovný, vyztužený polyuretanem

- tlačný ventil na ovládání umyvadlové armatury a tlačný ventil pro splachování WC
- **SLWN 28, SLWN 38** – WC stojící na zemi
- **SLWN 28Z, SLWN 38Z** – závěsné WC
- varianty SLWN 28 - montáž přes závitové tyče z druhé strany stěny
- varianty SLWN 38 - montáž přes servisní otvor
- materiál CrNi 18/10 (AISI-304), tloušťka 1,5 mm



## PŘÍSLUŠENSTVÍ K WC A KOMBINOVANÝM SETŮM



### SLA 25 připojovací set

- k SLWN 08, 18, 28, 38



### SLZN 31 černé WC sedátko

- ze speciálního tvrzeného plastu
- nerezové panty

## PISOÁRY A SPLACHOVAČE



### SLPN 07C nerezový závěsný pisoár se splachovací hlavicí a skrytým automatickým splachováním

- antivandalový systém spláchnutí po použití pisoáru, napájení 24V DC
- doba spláchnutí je nastavitelná od 0,5 do 15,5 s
- samočinné spláchnutí po 24 hodinách od posledního sepnutí ventilu
- index „B“ – bateriové napájení 6V
- index „Z“ – integrovaný zdroj 230V AC
- montáž přes servisní otvor
- materiál CrNi 18/10 (AISI – 304)
- vnější rozměry 360x325x550 mm



### SLPN 07 nerezový závěsný pisoár se splachovací hlavicí bez automatického splachování

- montáž přes servisní otvor
- materiál CrNi 18/10 (AISI – 304)
- vnější rozměry 360x325x550 mm





### **SLPN 09C** **nerezový závěsný pisoár se splachovací hlavicí a skrytým automatickým splachováním**

- antivandalový systém spláchnutí po použití pisoáru, napájení 24V DC
- doba spláchnutí je nastavitelná od 0,5 do 15,5 s
- samočinné spláchnutí po 24 hodinách od posledního sepnutí ventilu
- index „B“ – bateriové napájení 6V
- index „Z“ – integrovaný zdroj 230V AC
- montáž přes servisní otvor
- materiál CrNi 18/10 (AISI – 304)
- vnější rozměry 360x300x520 mm

### **SLPN 09** **nerezový závěsný pisoár se splachovací hlavicí bez automatického splachování**

- montáž přes servisní otvor
- materiál CrNi 18/10 (AISI – 304)
- vnější rozměry 360x300x520 mm



### **SLPN 06** **nerezový závěsný pisoár se splachovací hlavicí bez automatického splachování, vyztužený polyuretanem**

- montáž přes závitové tyče (M10, délka 190 mm) z druhé strany stěny
- materiál CrNi 18/10 (AISI – 304)
- včetně nerezové odtokové trubky, splachovací spršky a úchytové sady
- vnější rozměry 360x300x520 mm



### **SLPN 02C ° SLPN 03C ° SLPN 04C** **nerezové závěsné pisoárové žlaby se splachovacími hlavicemi a skrytým automatickým splachováním**

- antivandalový systém spláchnutí po použití pisoáru, napájení 24V DC
- doba spláchnutí je nastavitelná od 0,5 do 15,5 s
- samočinné spláchnutí po 24 hodinách od posledního sepnutí ventilu
- index „B“ – bateriové napájení 6V
- standardní délky – SLPN 02C 600 mm; SLPN 03C 1200 mm; SLPN 04C 1800 mm
- možnost dodání atypické délky dle požadavků zákazníka
- materiál CrNi 18/10 (AISI – 304), tloušťka 1,5 mm
- včetně sifonu, splachovacích spršek, úchytové sady a krytu syfonu

### **SLPN 02 ° SLPN 03 ° SLPN 04 ° SLPN 05** **nerezové závěsné pisoárové žlaby se splachovacími hlavicemi bez automatického splachování**

- standardní délky – SLPN 02 600 mm; SLPN 03 1200 mm; SLPN 04 1800 mm; SLPN 05 2400 mm
- možnost dodání atypické délky dle požadavků zákazníka
- materiál CrNi 18/10 (AISI – 304), tloušťka 1,5 mm
- včetně sifonu, splachovacích spršek, úchytové sady a krytu syfonu





### SLPN 02Z ° SLPN 03Z ° SLPN 04Z ° SLPN 05Z nerezové pisoárové žlaby pro zabudování do země bez automatického splachování a s trubkovým splachováním v horní části žlabu

- límec pro napojení na hydroizolaci
- standardní délky - SLPN 02Z 600 mm, SLPN 03Z 1200 mm, SLPN 04Z 1800 mm, SLPN 05Z 2400 mm
- možnost dodání atypické délky dle požadavků zákazníka
- materiál CrNi 18/10 (AISI - 304), tloušťka 1,5 mm
- včetně sifonu a úchytové sady



### SLP 02PA splachovač pisoáru s piezo tlačítkem z nerezové oceli s elektronickým systémem Piezo antivandal electronics

- antivandalový systém spláchnutí pomocí piezo tlačítka, napájení 24V DC
- doba splachování je nastavitelná od 0,5 do 15,5 s, standardně nastaveno na 4 s
- samočinné spláchnutí po 24 hodinách od posledního sepnutí ventilu
- speciální nerezový kryt, tloušťka 3 mm, bezpečnostní šrouby



### SLP 01Z časový spínač pro spínání splachování k pisoárům a pisoárovým žlabům

- spínač provádí spláchnutí připojených zařízení v nastavených intervalech
- 31 intervalů splachování (10 minut - 3 dny)
- doba sepnutí ventilu je nastavitelná od 0,5 do 15,5 s
- včetně napájecího zdroje

## VÝLEVKA



### SLVN 03A nerezová celoopláštěná výlevka na podlahu

- určena pro postavení ke stěně
- montáž přes servisní otvor
- materiál CrNi 18/10 (AISI-304)
- včetně sifonu, mřížky a upevňovací sady
- rozměry 500x460x590 mm



# SPRCHOVÉ PANELE A OVLÁDÁNÍ SPRCH



## SLSN 01PA ° SLSN 02PA

**nerezové sprchové nástěnné panely s piezo tlačítkem z nerezové oceli s elektronickým systémem Piezo antivandal electronics**

- antivandalový systém spuštění vody pomocí piezo tlačítka
- k vypnutí vody dojde po uplynutí nastavené doby (možno nastavit v rozsahu 2 až 62 s)
- **SLSN 01PA** je určeno pro jednorubkový přívod studené nebo tepelně upravené vody, napájení 24V DC
- **SLSN 02PA** je určeno pro přívod teplé a studené vody, teplota se nastavuje směšovací baterií, napájení 24V DC
- materiál CrNi 18/10 (AISI - 304), tloušťka 1,5 mm
- index „B“ - bateriové napájení 6V
- montáž přes servisní otvor
- včetně sprchové růžice, elektromagnetického ventilu, propojovací hadice, rohového ventilu



## SLS 01PA

**ovládání sprchy s piezo tlačítkem z nerezové oceli s elektronickým systémem Piezo antivandal electronics**

- antivandalový systém spuštění vody pomocí piezo tlačítka, napájení 24V DC
- voda je spuštěná po dobu, která je nastavitelná v rozsahu 10 s až 5 minut
- speciální nerezový kryt, tloušťka 3 mm, bezpečnostní šrouby



## SLS 02P

**ovládání sprchy s piezo tlačítkem z nerezové oceli s elektronickým systémem Piezo antivandal electronics a směšovací baterií**

- antivandalový systém spuštění vody pomocí piezo tlačítka, napájení 24V DC
- voda je spuštěná po dobu, která je nastavitelná v rozsahu 10 s až 5 minut



**SLA 03 antivandalový naklápěcí sprchový výtok**  
**SLA 39 antivandalový pevný sprchový výtok**

- materiál: mosaz/chrom
- průtok: 9 l/min (0,5-9 bar)



**SLA 13 antivandalový naklápěcí sprchový výtok**  
**SLA 14 antivandalový pevný sprchový výtok**

- materiál: mosaz/chrom
- průtok: 12 l/min (1 bar)

# SANITÁRNÍ DOPLŇKY



## SLZN 26Z zápustný nerezový držák toaletních rolí

- na dvě běžné papírové role (Ø do 135 mm)
- uzamykatelný



## SLZN 21Z zápustný nerezový zásobník skládaných papírových ručníků s odpadkovým košem

- kapacita zásobníku cca 600 běžných papírových utěrek
- vyjímatelný nerezový odpadkový koš o objemu 10 l
- uzamykatelný



## SLZN 56Z zápustný nerezový zásobník papírových utěrek

- kapacita zásobníku cca 600 běžných papírových utěrek
- uzamykatelný



## SLZN 63Z zápustný nerezový odpadkový koš

- objem 11 l
- uzamykatelný



## SLZN 62Z

- zápustný nerezový dávkovač tekutého mýdla
- objem 1 l
- uzamykatelný



## SLZN 45 nerezový antivandalový háček

- montáž pod obklad pomocí šroubů v každém rohu



## SLZN 70 antivandalový nerezový háček se systémem Anti-suicide proti sebepoškození



**SLZN 19X**  
**WC kartáč s nerezovým držákem**



**SLZN 27 ° SLZN 30**  
**nerezové nerozbitné zrcadlo**

- zrcadla lze na zakázku zhotovit v požadované atypické velikosti
- montáž na stěnu šrouby v každém rohu zrcadla
- **SLZN 27** rozměr zrcadla 500 x 400 mm
- **SLZN 30** rozměr zrcadla 600 x 400 mm



**SLZN 44**  
**nerezové piktogramy**

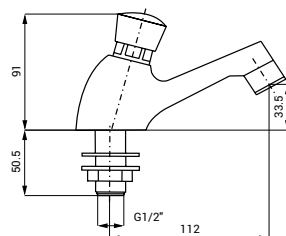
- možnost dodání v atypickém provedení (rozměr, piktogram)
- včetně oboustranné lepicí pásky 3M
- standardní rozměr 120 x 120 mm
- více piktogramů na [www.sanela.cz](http://www.sanela.cz)

## TLAČNÉ VENTILY



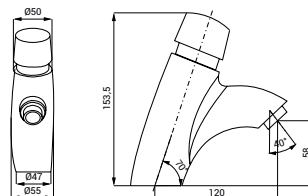
**SLT 101U**  
**stojánková umyvadlová samouzavírací baterie**

- doba otevření ventilu 8-12 s



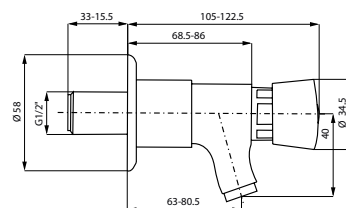
**SLT 109U**  
**stojánková umyvadlová směšovací samouzavírací baterie**

- doba otevření ventilu 8-12 s



**SLT 113U**  
**nástěnná umyvadlová samouzavírací baterie**

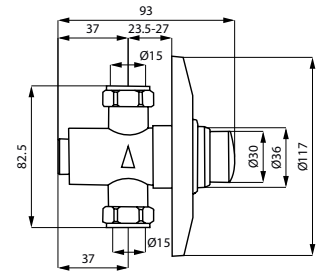
- doba otevření ventilu 8-12 s





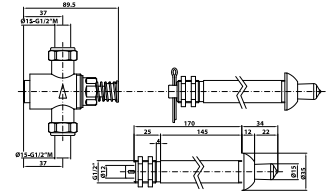
**SLT 131S**  
podomítkový samouzavírací sprchový ventil

- doba otevření ventilu 15-25 s



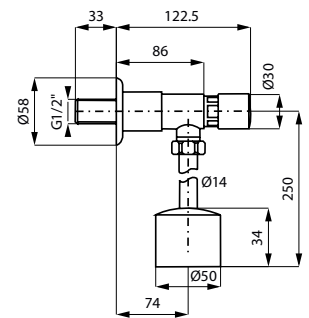
**SLT 138S**  
samouzavírací sprchový ventil s prodloužením

- doba otevření ventilu 20-30 s



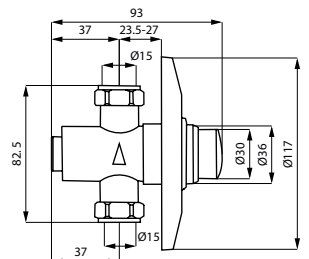
**SLT 150P**  
nástěnný samouzavírací splachovač pisoáru

- doba otevření ventilu 4-6s
- horní vtok



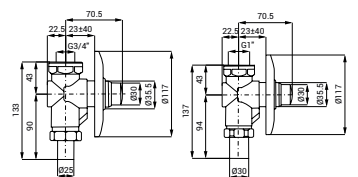
**SLT 153P**  
podomítkový samouzavírací splachovač pisoáru

- doba otevření ventilu 4-6s
- zadní vtok



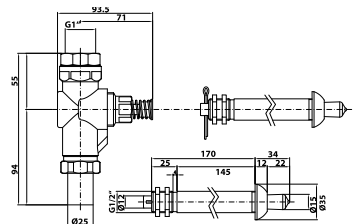
**SLT 161W**  
podomítkový samouzavírací splachovač WC

- doba otevření ventilu 3-5 s



**SLT 164W**  
samouzavírací splachovač WC s prodloužením

- doba otevření ventilu 3-5 s





## PROGRAM PRO TĚLESNĚ HANDICAPOVANÉ


**SLUN 47X**  
**nerezové umyvadlo pro tělesně handicapované**

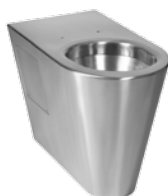
- bez otvoru na baterii (možnost zhotovení na objednávku)
- dva prolisy sloužící jako držáky mýdla
- materiál CrNi 18/10 (AISI-304)
- včetně speciálního sifonu a úchytové sady
- Ø 360 mm, vnější rozměry 505x495x150 mm


**SLU 08 ° SLU 08D**  
**automatická umyvadlová baterie s elektronikou ALS**

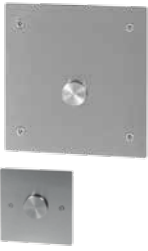
- automatické spuštění vody po vložení rukou do snímané zóny
- k zastavení vody dojde po vyjmutí rukou
- jsou určeny pro přívod teplé a studené vody, teplota se nastavuje ručně rohovými ventily, napájení 24V DC
- **SLU 08** výška baterie 205 mm
- **SLU 08D** výška baterie 250 mm
- bezpečnostní funkce vypnutí vody po 5 minutách
- index „B“ – bateriové napájení 6V


**SLWN 11**  
**nerezové závěsné WC kónického tvaru pro tělesně handicapované, bez sedátka**

- montáž pomocí montážní desky a přes speciální šrouby
- včetně sifonu a montážových tyčí M10
- materiál CrNi 18/10 (AISI-304)
- vnější rozměry 360x700x350 mm


**SLWN 13**  
**nerezové WC na podlahu pro tělesně handicapované, bez sedátka, vyztužené polyuretanem**

- montáž přes servisní otvor
- včetně sifonu
- materiál CrNi 18/10 (AISI - 304), tloušťka 1,5 mm
- vnější rozměry 360x700x500 mm



**SLW 03PA**  
**splachovač WC s piezo tlačítkem z nerezové oceli s elektronickým systémem Piezo antivandal electronics a druhým tlačítkem pro oddálené spláchnutí pro tělesně handicapované**

- antivandalový systém spláchnutí pomocí piezo tlačítka
- doba splachování je nastavitelná od 0,5 do 15,5 s
- určeno pro tlakovou vodu z rozvodu, nelze použít pro WC s nádržkou, napájení 24V DC
- speciální nerezový kryt, tloušťka 3 mm, bezpečnostní šrouby



**SLW 04PA**  
**splachovač WC s piezo tlačítkem z nerezové oceli s elektronickým systémem Piezo antivandal electronics a druhým tlačítkem pro oddálené spláchnutí pro tělesně handicapované, včetně montážního rámu SLR 21**

- antivandalový systém spláchnutí pomocí piezo tlačítka
- doba splachování je nastavitelná od 0,5 do 15,5 s
- určeno pro montážní rám s nádržkou (je součástí dodávky), napájení 24V DC
- speciální nerezový kryt, tloušťka 3 mm, bezpečnostní šrouby



**SLZN 55**  
**nerezové zrcadlo pro tělesně handicapované**

- možnost dodání v atypickém rozměru dle přání zákazníka
- rozměry 900 x 400 mm
- montáž na stěnu vruty v každém rohu zrcadla



**SLZM 06**  
**nerezové sklopné závěsné sedátko do sprchy**

- rozměry 450x450 mm
- nosnost 130 kg

## NEREZOVÁ MADLA



**SLZM 01 - 07**  
**nerezová madla**

- kompletní nabídka na [www.sanela.cz](http://www.sanela.cz)
- všechna madla lze zhotovit v požadované atypické délce

## MINCOVNÍ AUTOMATY



SLZA 01



SLZA 02



SLZA 03M



SLZA 03MZ

• kompletní nabídka na [www.sanela.cz](http://www.sanela.cz)

## BEZPEČNOSTNÍ OČNÍ A TĚLNÍ SPRCHY



SLSN 20



SLSN 21



SLSN 22



SLSN 23



SLSN 23HO



SLSN 24



SLSN 25

• kompletní nabídka na [www.sanela.cz](http://www.sanela.cz)

## AUTOMATICKÝ HYGIENICKÝ PROPLACH

Přítomnost bakterie Legionella je vážným problémem pro každou nemocnici, domov důchodců nebo ubytovací zařízení. Legionella způsobuje závažné zdravotní problémy. Automatický hygienický proplach zabraňuje stagnaci vody, čímž napomáhá bránit vývoji a růstu Legionelly ve vodovodním potrubí. Hygienický proplach patří mezi základní nástroje v prevenci proti této bakterii.



### LEGIONELLA PROTECTION PREVENCE PROTI BAKTERII LEGIONELLA

- Možnost aktivace hygienického proplachu dálkovým ovladačem
- Čas sepnutí hygienického proplachu od posledního použití výrobku je možné nastavit na 6, 8, 12, 24, 72, 168 hodin
- Doba trvání hygienického proplachu je nastavitelná na 30, 40, 50, 60 sekund nebo 1,5; 2; 2,5; 3; 4; 5 minut

